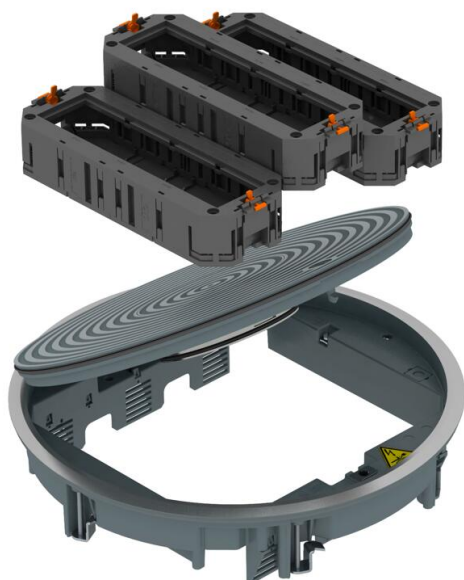


Ficha técnica

Tampa de encastramento GRAF9-2 com UT4 45

Ref.: 7429604



Adaptador para aparelhos GRAF9 para pavimentos tratados a húmido com todos os acessórios de sistema necessários para a instalação direta em chão falso em interiores.

O material fornecido inclui:

- Tampa de encastramento GRAF9, com esquadro de fixação universal,
 - Três suportes universais UT4/45 para quatro aparelhagens Modul 45® cada.
- Tampa basculante estruturada com anéis concêntricos. Superfície de metal polido com estrutura estriada fina, cavidades lacadas na cor RAL 9011, preto grafite. Aro e tampa basculante em alumínio, tubo periscópio em poliamida. A profundidade de montagem mínima disponível é de 75 mm (com a aplicação de dois suportes universais UT4/45) ou de 110 mm (com a utilização do suporte universal intermédio).



Molde de pressão em alumínio

Dados originais

Ref.:	7429604
Tipo	GRAF9-2 KU 7011
Designação 1	Kit completo 12 Modul 45
Designação 2	para instalação universal
Fabricante	OBO
Dimensão	Ø325X78
Cor	cinzento; RAL 7011
Material	Alumínio fundido sobre pressão
Menor unidade de venda	1
Unidade de quantidade	Unidade
Peso	307,5 kg
Unidade de peso	kg/100 un.
Pegada de CO2 (GWP) do berço ao portão	5,8817 kg CO2e / 1 Peça

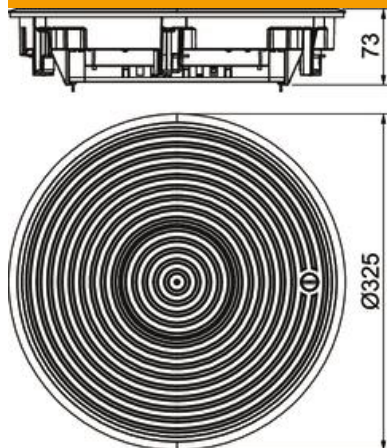
Ficha técnica

Tampa de encastramento GRAF9-2 com UT4 45

Ref.: 7429604



Dimensões



Dados técnicos

Versão da saída de cabos	Tubo periscópio
Grau de proteção (IP), em utilização	IP20
Grau de proteção (IP), em não utilização	IP45
Grau de proteção código IK	IK10
Intervalo de aperto D máx.	73 mm
Intervalo de aperto D mín.	4 mm
Mecanismo de abertura	Ferrolho