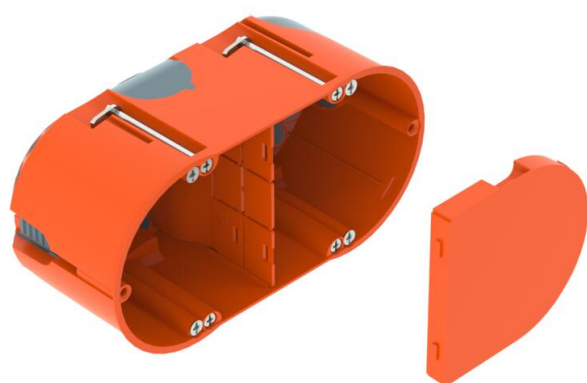


# Ficha técnica

## Caixa de eletrônica para paredes ocas HW 61, hermética

Ref.: 2003826



Caixa de eletrônica com entradas de membrana, tampa e separador, para utilização em paredes ocas com uma profundidade de instalação de pelo menos 61 mm e uma espessura de placa de 5 - 40 mm.

- 6 cúpulas de parafusos
  - Parafusos de fixação, cabeça combinada
  - 4 entradas de tubos combinadas até Ø 20 e 25 mm
  - 4 entradas para cabos NYM 3 x 1,5 mm<sup>2</sup>
  - 2 entradas para cabos NYM 3 x 2,5 mm<sup>2</sup> ou 5 x 1,5 mm<sup>2</sup>
  - 2 entradas para cabos NYM 5 x 2,5 mm<sup>2</sup> ou 7 x 1,5 mm<sup>2</sup>
  - Ligação hermética com outras caixas de aparelhagem através das uniões de ligação tipo ZH 11-V
- Testada de acordo com DIN EN 60670-1, DIN EN 60670-22 e DIN 49073-1.



**PP/TPE** Polipropileno / Elastómero termoplástico

### Dados originais

Ref.:	2003826
Tipo	HE 61-DV-L
Designação 1	Caixa de eletrônica HW
Designação 2	versão dupla, hermética
Disponível a partir de	01.10.2021
Fabricante	OBO
Dimensão	142x71
Cor	cor de laranja / cinzento
Material	Polipropileno / Elastómero termoplástico
Menor unidade de venda	10
Unidade de quantidade	Unidade
Peso	6,19 kg
Unidade de peso	kg/100 un.
Pegada de CO <sub>2</sub> (GWP) do berço ao portão	0,2004 kg CO <sub>2</sub> e / 1 Peça

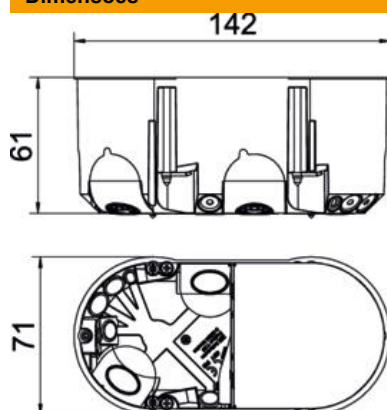
# Ficha técnica

## Caixa de eletrônica para paredes ocas HW 61, hermética

Ref.: 2003826



### Dimensões



Comprimento	142 mm
Largura	71 mm
Altura	61 mm

### Dados técnicos

Número de entradas	14
Número de elementos	2
Tipo de versão da caixa	Membrana de inserção
Versão	Duplo
Modelo	Caixa de aparelhagem-derivação
Fixação dos aparelhos	Parafusos
Tampa	cor de laranja
Fixação da tampa	encaixável
resistência ao fio incandescente	conforme a VDE 0471/IEC 60695-2-11, temperatura de ensaio 850°C
Forma	oval
Diâmetro do corte	68 mm
para diâmetro de tubo	20/25 mm
Adequado para espessura máx. da placa	40 mm
Adequado para espessura mín. da placa	5 mm
Distância entre parafusos do aparelho	61 mm
Livre de halogêneos	sim
Entradas combinadas Ø 20 / 25 mm	4
Entradas de cabos 3 x 1,5 mm <sup>2</sup>	4
Entradas de cabos 3 x 2,5 mm <sup>2</sup> / 5 x 1,5 mm <sup>2</sup>	2
Entradas de cabos 5 x 2,5 mm <sup>2</sup> / 7 x 1,5 mm <sup>2</sup>	2
Entradas de cabos para baixas tensões	2
Com parafusos	sim
Tipo de montagem	Paredes ocas
Secção transversal nominal máx.	2,5 mm <sup>2</sup>
Secção transversal nominal mín.	1,5 mm <sup>2</sup>
Resistente	não
Grau de proteção	IP 30
Apoios	Uniões de ligação

# Ficha técnica

Caixa de eletrônica para paredes ocas HW 61, hermética

Ref.: 2003826



## Dados técnicos

Hermético	sim
Tensão nominal	400 V