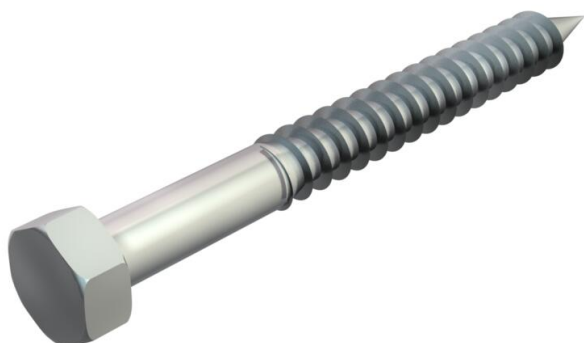


# Ficha técnica

## Parafuso sextavado para madeira DIN 571

Ref.: 3188256



Parafuso sextavado conforme a DIN 571 com rosca para fixação em madeira. Adequado para buchas do tipo 910.



St	Aço
G	eletrogalvanizado

### Dados originais

Ref.:	3188256
Tipo	HHWS 10x60 G
Designação 1	Parafuso sextavado p/ madeira
Fabricante	OBO
Dimensão	10x60mm
Material	Aço
Superfície	eletrogalvanizado
Norma de superfície	EN ISO 19598 / EN ISO 4042
Menor unidade de venda	25
Unidade de quantidade	Unidade
Peso	3,65 kg
Unidade de peso	kg/100 un.
Pegada de CO (GWP) do berço ao portão	0,0896 kg COe / 1 Peça

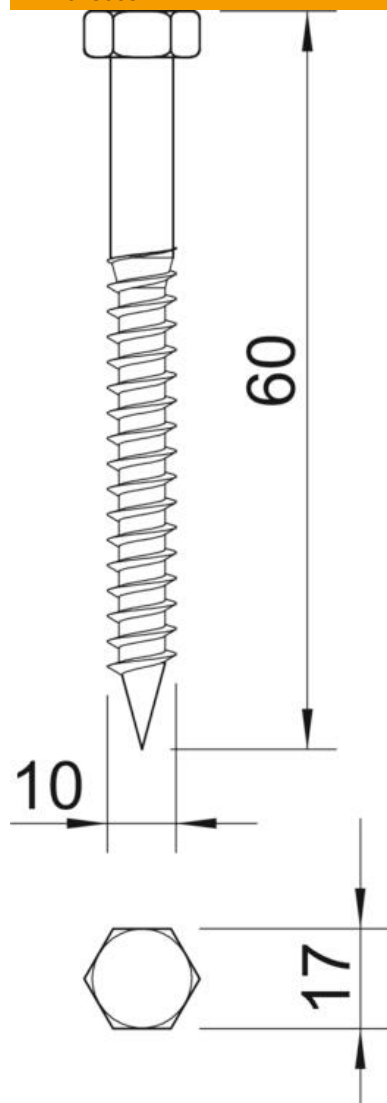
# Ficha técnica

## Parafuso sextavado para madeira DIN 571

Ref.: 3188256



### Dimensões



Comprimento	60 mm
Medida D	10 mm
Medida L	60 mm

### Dados técnicos

Diâmetro da haste	10 mm
Largura da chave	17