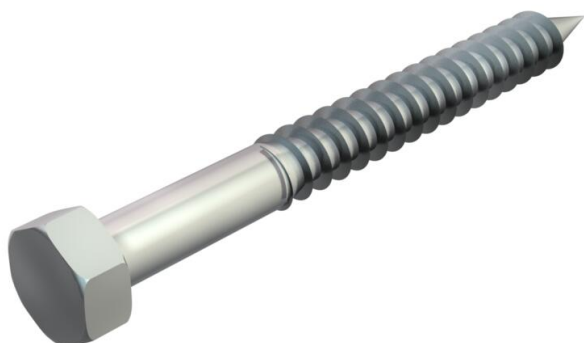


Ficha técnica

Parafuso sextavado para madeira DIN 571

Ref.: 3188388



Parafuso sextavado conforme a DIN 571 com rosca para fixação em madeira. Adequado para buchas do tipo 910.



St	Aço
G	eletrogalvanizado

Dados originais

Ref.:	3188388
Tipo	HHWS 12x80 G
Designação 1	Parafuso sextavado p/ madeira
Fabricante	OBO
Dimensão	12x80mm
Material	Aço
Superfície	eletrogalvanizado
Norma de superfície	EN ISO 19598 / EN ISO 4042
Menor unidade de venda	20
Unidade de quantidade	Unidade
Peso	6,43 kg
Unidade de peso	kg/100 un.
Pegada de CO (GWP) do berço ao portão	0,1573 kg COe / 1 Peça

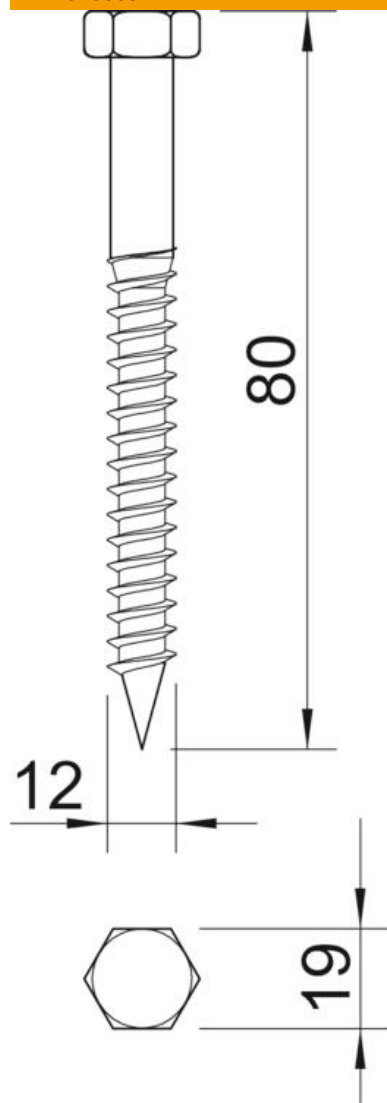
Ficha técnica

Parafuso sextavado para madeira DIN 571

Ref.: 3188388



Dimensões



Comprimento	80 mm
Medida D	12 mm
Medida L	80 mm

Dados técnicos

Diâmetro da haste	12 mm
Largura da chave	19