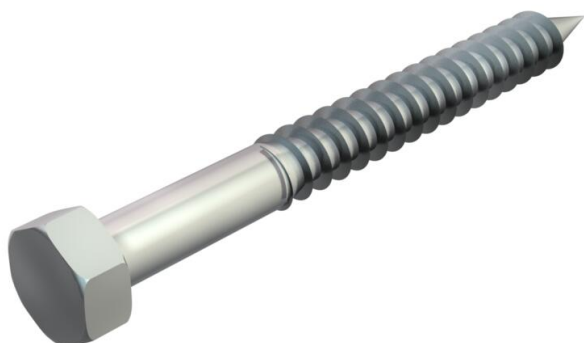


Ficha técnica

Parafuso sextavado para madeira DIN 571

Ref.: 3188043



Parafuso sextavado conforme a DIN 571 com rosca para fixação em madeira. Adequado para buchas do tipo 910.



St	Aço
G	eletrogalvanizado

Dados originais

Ref.:	3188043
Tipo	HHWS 6x40 G
Designação 1	Parafuso sextavado p/ madeira
Fabricante	OBO
Dimensão	6x40mm
Material	Aço
Superfície	eletrogalvanizado
Norma de superfície	EN ISO 19598 / EN ISO 4042
Menor unidade de venda	50
Unidade de quantidade	Unidade
Peso	0,825 kg
Unidade de peso	kg/100 un.
Pegada de CO (GWP) do berço ao portão	0,0206 kg COe / 1 Peça

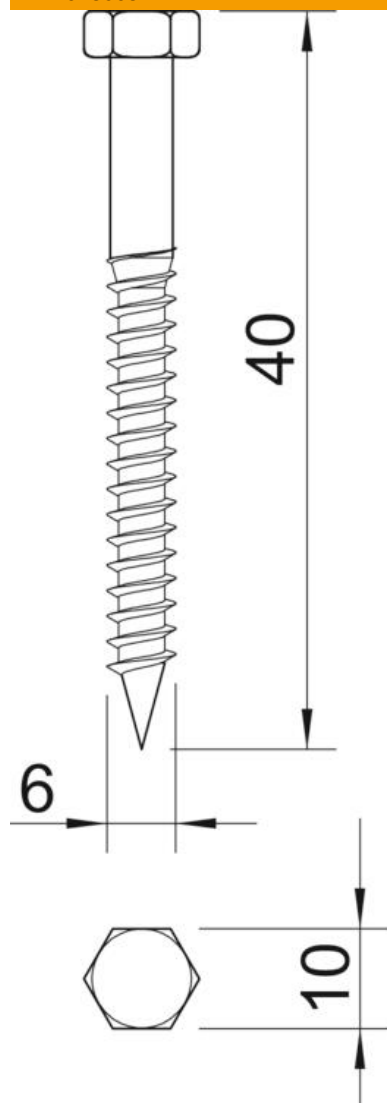
Ficha técnica

Parafuso sextavado para madeira DIN 571

Ref.: 3188043



Dimensões



Comprimento	40 mm
Medida D	6 mm
Medida L	40 mm

Dados técnicos

Diâmetro da haste	6 mm
Largura da chave	10