

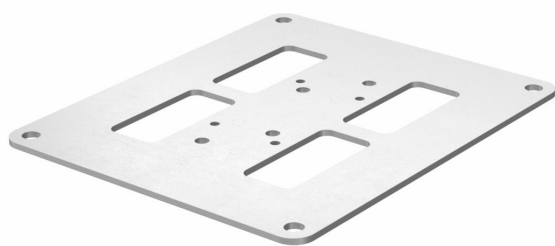
Ficha técnica

Base para ISS140110

Ref.: 6290130



Base com borda visível de 30 mm e 4 furos de Ø 8,5 mm. A base é adequada para a montagem de colunas de distribuição do tipo ISS140110.



St Aço

FSK com galvanização contínua / com revestimento de plástico

Dados originais

Ref.:	6290130
Tipo	ISSBP140110RW
Designação 1	Base
Fabricante	OBO
Dimensão	200x170x3mm
Cor	branco puro; RAL 9010
Material	Aço
Superfície	com galvanização contínua / com revestimento de plástico
Norma de superfície	DIN EN 10346
Menor unidade de venda	1
Unidade de quantidade	Unidade
Peso	64,6 kg
Unidade de peso	kg/100 un.
Pegada de CO2 (GWP) do berço ao portão	2,627 kg CO2e / 1 Peça

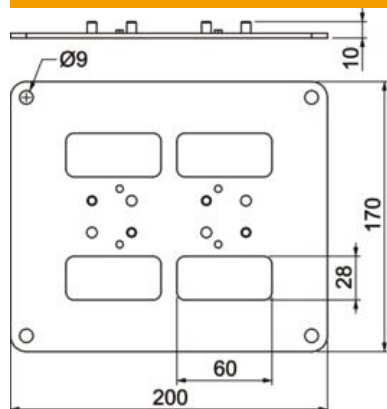
Ficha técnica

Base para ISS140110

Ref.: 6290130



Dimensões



Comprimento	170 mm
Largura	200 mm
Altura	3 mm

Dados técnicos

Ajustável	não
Livre de halogéneos	sim