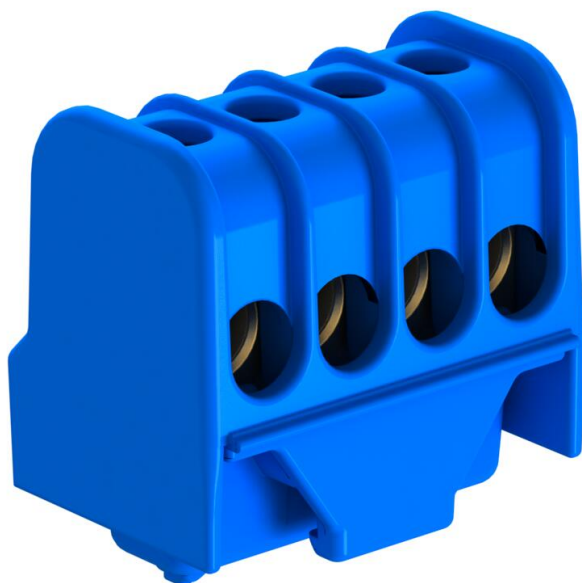


# Ficha técnica

Borne para condutor de neutro, com contactos roscados, 4 pontos de aperto

Ref.: 2016255



Borne de ligação com condutor neutro em latão, parafusos em aço, galvanizado a zinco e passivado de forma transparente, secção transversal nominal 6 ÷ 16 mm², tensão nominal 400 V, 1 polo, com bloco de conetores condutores conectáveis máx. por ponto de aperto máx. 4 x 16 mm², 4 x 10 mm², 8 x 6 mm² ou 12 x 4 mm².



PA Poliamida

## Dados originais

Ref.:	2016255
Tipo	KL-DBN4x16BL
Designação 1	Borne para condutor de neutro
Designação 2	com contactos roscados
Fabricante	OBO
Dimensão	4x16mm²
Cor	azul
Material	Poliamida
Menor unidade de venda	10
Unidade de quantidade	Unidade
Peso	1,98 kg
Unidade de peso	kg/100 un.
Pegada de CO2 (GWP) do berço ao portão	0,0849 kg CO2e / 1 Peça

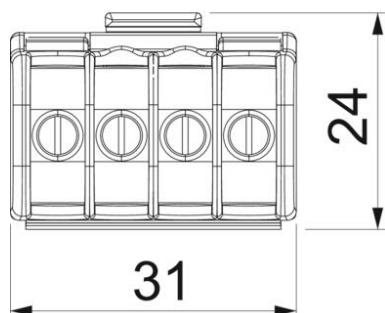
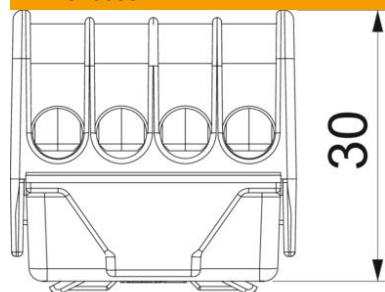
# Ficha técnica

Borne para condutor de neutro, com contactos roscados, 4 pontos de aperto

Ref.: 2016255



## Dimensões



## Dados técnicos

Requer placa terminal	não
Secção transversão do condutor conectável de um fio máx.	16 mm <sup>2</sup>
Secção transversão do condutor conectável de um fio mín.	4 mm <sup>2</sup>
Posição de ligação	lateralmente
Número de pontos de aperto por polo	1
Versão da ligação elétrica 1	Ligação de parafuso
Material isolante	Termoplástico
Tipo de montagem	Outros
Secção transversal nominal máx.	16 mm <sup>2</sup>
Secção transversal nominal mín.	6 mm <sup>2</sup>
Tensões nominais	400 V
Corrente nominal	76 A
Número de polos	1
Secção	secções transversais máx. que podem ser ligadas em cada ponto de aperto: 4x16mm <sup>2</sup> , 4x10mm <sup>2</sup> , 8x6mm <sup>2</sup> ou 12x4mm <sup>2</sup> mm <sup>2</sup>