

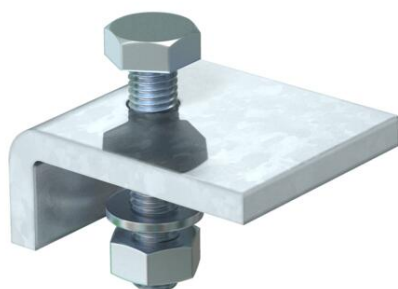
# Ficha técnica

## Esquadro KL

Ref.: 6354122



Esquadro KL 1 para a fixação de suportes para pequenas cargas nos rebordos da viga de aço.  
O esquadro deve ser adaptado à respetiva espessura do material do suporte.



St

Aço

FT

Galvanizado por imersão a quente após maquinação

### Dados originais

Ref.:	6354122
Tipo	KL 1 20 S FT
Designação 1	Fixação
Designação 2	para vigas de aço 20 mm
Fabricante	OBO
Dimensão	60x50
Cor	zinco
Material	Aço
Superfície	Galvanizado por imersão a quente após maquinação
Norma de superfície	DIN EN ISO 1461
Menor unidade de venda	10
Unidade de quantidade	Unidade
Peso	25 kg
Unidade de peso	kg/100 un.
Pegada de CO2 (GWP) do berço ao portão	0,5136 kg CO2e / 1 Peça

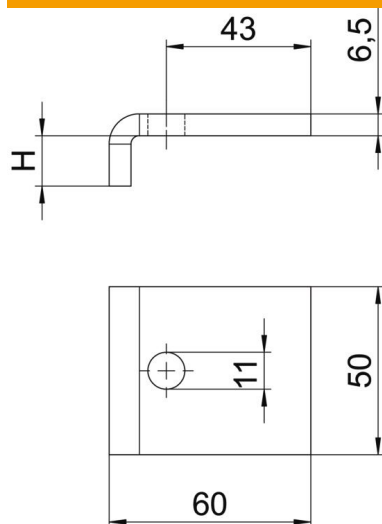
# Ficha técnica

## Esquadro KL

Ref.: 6354122



### Dimensões



Altura	20 mm
--------	-------

### Dados técnicos

Rosca métrica	10
Parafuso	M10 x 50