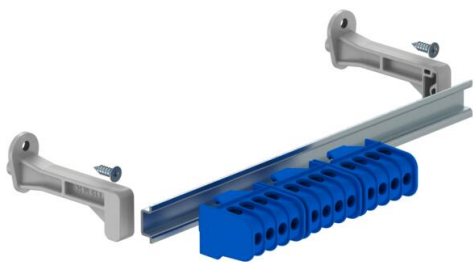
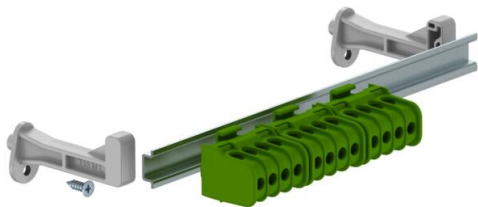


# Ficha técnica

Conjunto de réguas de bornes com bornes roscados para SDB 12  
Ref.: 2008892



Conjunto de réguas de bornes para os quadros de distribuição da série SDB. Os conjuntos podem ser utilizados para extensão e equipamento dos quadros de distribuição vazios do tipo SDB 12...  
O conjunto de réguas de borne com pontos de aperto com parafusos inclui: Instruções de montagem; calha DIN com suporte correspondente e material de fixação; um borne para condutor de proteção de 16 mm²; borne para condutor de neutro de 16 mm²

Dados originais	
Ref.:	2008892
Tipo	KLS-SDB 12
Designação 1	Conjunto de réguas de bornes
Designação 2	com bornes roscados
Fabricante	OBO
Dimensão	184x15x4
Menor unidade de venda	1
Unidade de quantidade	Unidade
Peso	22,37 kg
Unidade de peso	kg/100 un.
Pegada de CO2 (GWP) do berço ao portão	1,0169 kg CO2e / 1 Peça

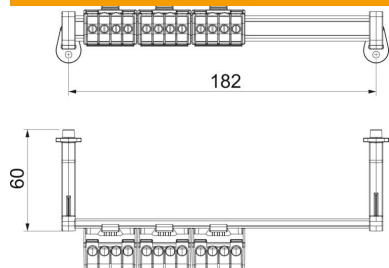
# Ficha técnica

## Conjunto de réguas de bornes com bornes roscados para SDB 12

Ref.: 2008892



### Dimensões



Comprimento	184 mm
Largura	20,5 mm
Altura	31 mm

### Dados técnicos

Número de pontos de aperto por polo	12
Secção transversal nominal máx.	16 mm <sup>2</sup>
Secção transversal nominal mín.	6 mm <sup>2</sup>
Tensões nominais	450 V
Corrente nominal	100 A