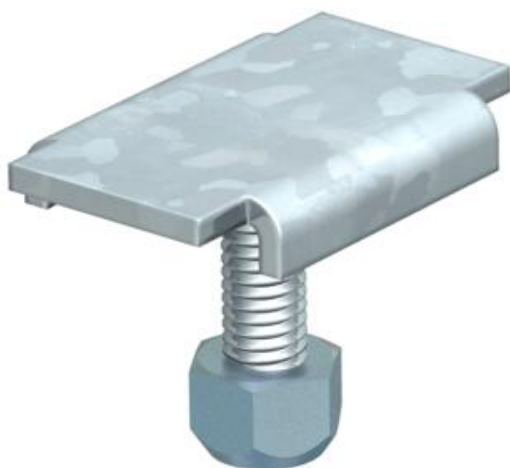


Ficha técnica

Grampo FT

Ref.: 6015174



Peça de aperto para a fixação do ângulo de montagem MW 45 e MW 90 no caminho de cabos em varão electrosoldado tipo CGR.
Inclui porca autobloqueante em M6.



St Aço

FT Galvanizado por imersão a quente após maquinação

Dados originais

| | |
|--|--|
| Ref.: | 6015174 |
| Tipo | KS 23 35 FT |
| Designação 1 | Grampo |
| Designação 2 | para caminho cabos em varão C |
| Fabricante | OBO |
| Dimensão | M6x20 |
| Cor | zinco |
| Material | Aço |
| Superfície | Galvanizado por imersão a quente após maquinação |
| Norma de superfície | DIN EN ISO 1461 |
| Menor unidade de venda | 100 |
| Unidade de quantidade | Unidade |
| Peso | 2,015 kg |
| Unidade de peso | kg/100 un. |
| Pegada de CO2 (GWP) do berço ao portão | 0,0427 kg CO2e / 1 Peça |

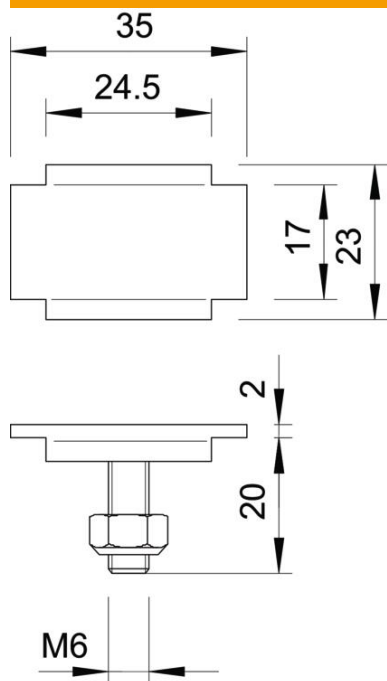
Ficha técnica

Grampo FT

Ref.: 6015174



Dimensões



Dados técnicos

| | |
|--|------------------|
| Apropriada para caminho de cabos em varão | sim |
| Apropriada para caminho de cabos tipo escada | não |
| Apropriada para caminho de cabos em chapa | não |
| Diâmetro do furo | 6 mm |
| Aço inoxidável, decapado | não |
| Tipo de ligação | Ligador de rosca |