

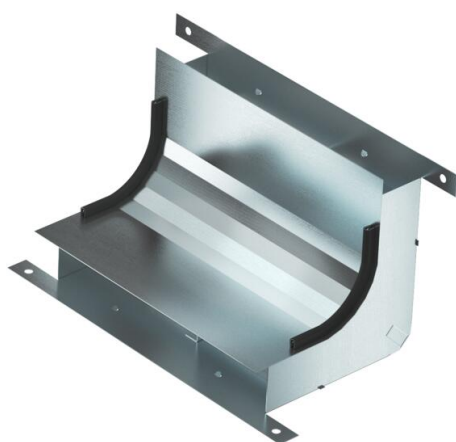
Ficha técnica

Cotovelo, 2 vias, altura da calha 48 mm

Ref.: 7400641



Cotovelo (2 peças) para a alteração vertical do sentido de calhas de instalação no pavimento de betonilha (remates da parede, pontos de entrada).



St

Aço

FS

galvanizado pelo método Sendzimir

Dados originais

Ref.:	7400641
Tipo	KV2 25048-2
Designação 1	Cotovelo
Designação 2	2 vias para EÜK-2
Fabricante	OBO
Dimensão	330x177,7x177,7
Material	Aço
Superfície	galvanizado pelo método Sendzimir
Norma de superfície	DIN EN 10346
Menor unidade de venda	1
Unidade de quantidade	Unidade
Peso	101,54 kg
Unidade de peso	kg/100 un.
Pegada de CO2 (GWP) do berço ao portão	3,5362 kg CO2e / 1 Peça

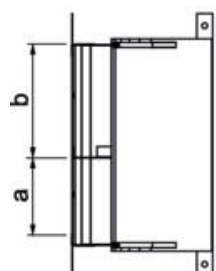
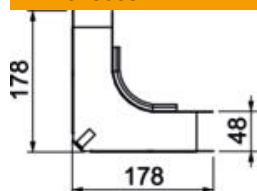
Ficha técnica

Cotovelo, 2 vias, altura da calha 48 mm

Ref.: 7400641



Dimensões



Comprimento	178 mm
Largura	250 mm
Altura	48 mm
Medida a	110 mm
Medida b	140 mm
Medida h	48 mm

Dados técnicos

Número de divisórias fixas	1
Número de vias	2 St.
Apropriado para calha de chão fechada no pavimento	não
Apropriado para calha de pavimento para betonilha	sim
Largura da calha mín.	250 mm
Altura da calha mín.	48 mm
Secção transversal, calha a	4784 mm ²
Secção transversal, calha b	6176 mm ²