

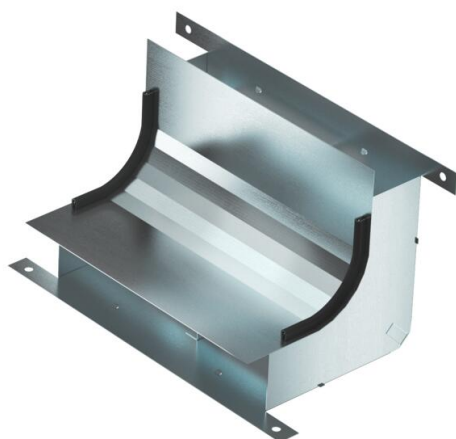
# Ficha técnica

Cotovelo, 2 vias, altura da calha 58 mm

Ref.: 7400643



Cotovelo (2 peças) para a alteração vertical do sentido das calhas de instalação no pavimento de betonilha (remates da parede, pontos de entrada). Compatível apenas com o UZD250-4/350-4.



St

Aço

FS

galvanizado pelo método Sendzimir

## Dados originais

Ref.:	7400643
Tipo	KV2 25058-2
Designação 1	Cotovelo
Designação 2	2 vias para EÜK-2
Fabricante	OBO
Dimensão	330x177,7x177,7
Material	Aço
Superfície	galvanizado pelo método Sendzimir
Norma de superfície	DIN EN 10346
Menor unidade de venda	1
Unidade de quantidade	Unidade
Peso	104,18 kg
Unidade de peso	kg/100 un.
Pegada de CO2 (GWP) do berço ao portão	3,4833 kg CO2e / 1 Peça

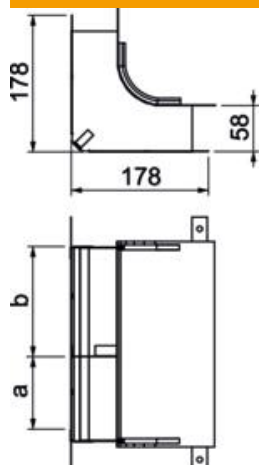
# Ficha técnica

Cotovelo, 2 vias, altura da calha 58 mm

Ref.: 7400643



## Dimensões



Comprimento	178 mm
Largura	250 mm
Altura	58 mm
Medida a	110 mm
Medida b	140 mm
Medida h	58 mm

## Dados técnicos

Número de divisórias fixas	1
Número de vias	2 St.
Apropriado para calha de chão fechada no pavimento	não
Apropriado para calha de pavimento para betonilha	sim
Largura da calha mín.	250 mm
Altura da calha mín.	58 mm
Secção transversal, calha a	5800 mm <sup>2</sup>
Secção transversal, calha b	7500 mm <sup>2</sup>