

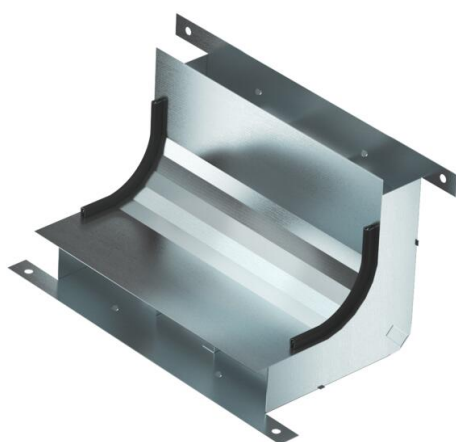
Ficha técnica

Cotovelo, 3 vias, altura da calha 48 mm

Ref.: 7400653



Cotovelo (2 peças) para a alteração vertical do sentido de calhas de instalação no pavimento de betonilha (remates da parede, pontos de entrada).



St

Aço

FS

galvanizado pelo método Sendzimir

Dados originais

Ref.:	7400653
Tipo	KV3 25048-2
Designação 1	Cotovelo
Designação 2	3 vias para EÜK-2
Fabricante	OBO
Dimensão	330x177,7x177,7
Material	Aço
Superfície	galvanizado pelo método Sendzimir
Norma de superfície	DIN EN 10346
Menor unidade de venda	1
Unidade de quantidade	Unidade
Peso	107,88 kg
Unidade de peso	kg/100 un.
Pegada de CO2 (GWP) do berço ao portão	3,8487 kg CO2e / 1 Peça

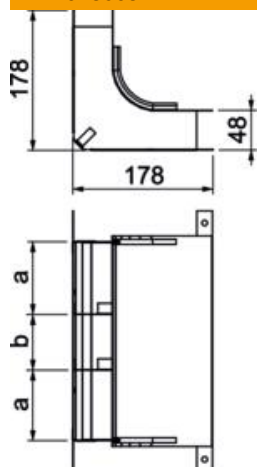
Ficha técnica

Cotovelo, 3 vias, altura da calha 48 mm

Ref.: 7400653



Dimensões



Comprimento	178 mm
Largura	250 mm
Altura	48 mm
Medida a	90 mm
Medida b	70 mm
Medida h	48 mm

Dados técnicos

Número de divisórias fixas	2
Número de vias	3 St.
Apropriado para calha de chão fechada no pavimento	não
Apropriado para calha de pavimento para betonilha	sim
Largura da calha mín.	250 mm
Altura da calha mín.	48 mm
Secção transversal, calha a	3854 mm ²
Secção transversal, calha b	3184 mm ²