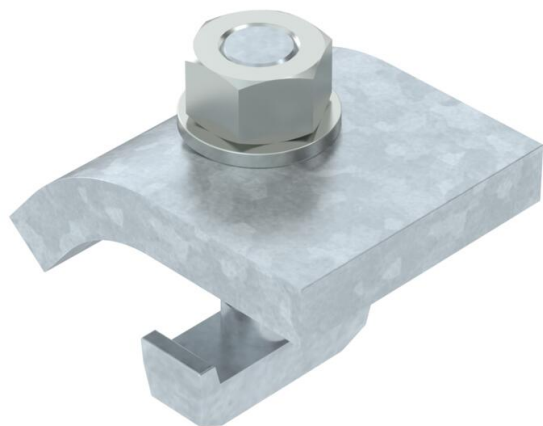


# Ficha técnica

## Esquadro KWH FT

Ref.: 6355021



Esquadro do tipo KWH para a fixação no perfil de montagem do tipo CPS 5. O esquadro deve ser adaptado à respetiva espessura do material do suporte.

O ângulo de aperto é utilizado em combinação com os perfis da largura do rasgo de 22 mm.



St

Aço

FT

Galvanizado por imersão a quente após maquinação

### Dados originais

Ref.:	6355021
Tipo	KWH 5 FT
Designação 1	Esquadro
Designação 2	com gancho roscado, a = 5 mm
Fabricante	OBO
Dimensão	60x50
Cor	zinco
Material	Aço
Superfície	Galvanizado por imersão a quente após maquinação
Norma de superfície	DIN EN ISO 1461
Menor unidade de venda	10
Unidade de quantidade	par
Peso	67 kg
Unidade de peso	kg/100 pares
Pegada de CO2 (GWP) do berço ao portão	1,4357 kg CO2e / 2 Peça

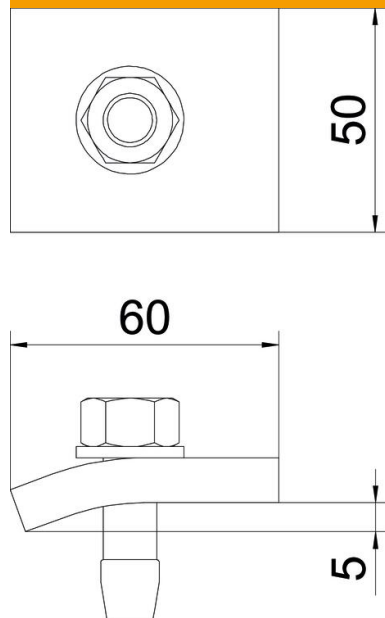
# Ficha técnica

## Esquadro KWH FT

Ref.: 6355021



### Dimensões



Altura	5 mm
--------	------

### Dados técnicos

F em kN	5,7 kN
Apropriado para espessura do flange máx.	8 mm
Apropriado para espessura do flange mín.	3 mm
Rosca métrica	12
Parafuso	M12 x 40