

# Ficha técnica

## Caminho de cabos tipo escada LG 60, 6 m VSF

Ref.: 6207523



Escada para a colocação vertical de cabos e condutores. Aplicável como estrutura de suporte normalizada para a manutenção de funções conforme a DIN 4102 parte 12 Classes de manutenção de funções E30 até E90. Com degrau em perfil C rebitado com abertura para cima.

E30 E60 E90

St Aço

FT Galvanizado por imersão a quente após maquinação

### Dados originais

Ref.:	6207523
Tipo	LG 620 VSF 6 FT
Designação 1	C. cabos escada manut. funções
Designação 2	Distância entre degraus 150mm
Fabricante	OBO
Dimensão	60x200x6000
Cor	zinco
Material	Aço
Superfície	Galvanizado por imersão a quente após maquinação
Norma de superfície	DIN EN ISO 1461
Menor unidade de venda	6
Unidade de quantidade	Metro
Peso	333,166 kg
Unidade de peso	kg/100 m
Pegada de CO2 (GWP) do berço ao portão	7,3149 kg CO2e / 1 Metro

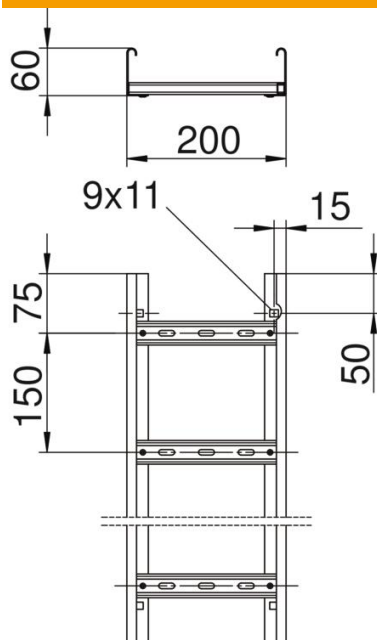
# Ficha técnica

## Caminho de cabos tipo escada LG 60, 6 m VSF

Ref.: 6207523



### Dimensões



Comprimento	6 000 mm
Largura	200 mm
Altura	60 mm
Medida B	200 mm
Dimensão de ranhura degrau	17,00

### Dados técnicos

Versão dos degraus	Perfil perfurado
Versão do perfil lateral	Perfil (aberto)
Fixação do degrau	rebite cego
Funktionsgaranti	sim
Secção transversal útil	98 cm <sup>2</sup>
Secção transversal útil	9800 mm <sup>2</sup>
Aço inoxidável, decapado	não
Perfuração lateral	sim
Distância entre as travessas	150 mm
Versão para grandes cargas	não
Espessura da travessa	1,5 mm