

Ficha técnica

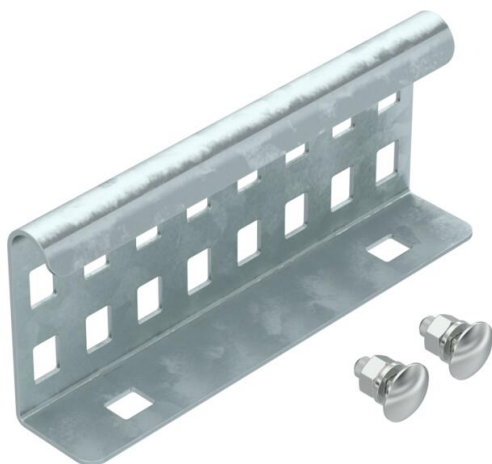
União reta FT

Ref.: 6208843



União exterior para a ligação de caminhos de cabos tipo escada e acessórios com uma altura lateral de 60 mm e aba perforada.

A fixação por parafusos assegura a continuidade da ligação equipotencial.



St

Aço

FT

Galvanizado por imersão a quente após maquinação

Dados originais

Ref.:	6208843
Tipo	LVG 60 FT
Designação 1	União reta
Designação 2	para caminhos de cabos escada
Fabricante	OBO
Dimensão	64x150
Cor	zinco
Material	Aço
Superfície	Galvanizado por imersão a quente após maquinação
Norma de superfície	DIN EN ISO 1461
Menor unidade de venda	10
Unidade de quantidade	Unidade
Peso	23 kg
Unidade de peso	kg/100 un.
Pegada de CO2 (GWP) do berço ao portão	0,4969 kg CO2e / 1 Peça

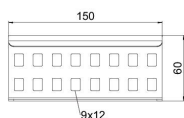
Ficha técnica

União reta FT

Ref.: 6208843



Dimensões



Dimensão	64x150
Comprimento	150 mm
Largura	28 mm
Altura	60 mm
Espessura das chapas	1,5 mm

Dados técnicos

Versão	União reta
Apropriada para caminho de cabos em varão	não
Apropriada para caminho de cabos tipo escada	sim
Apropriada para caminho de cabos em chapa	não
Apropriada para altura do sistema de caminho de cabos	60 mm
União articulada horizontal	não
União articulada vertical	não
Aço inoxidável, decapado	não
Tipo de ligação	Ligador de rosca