

# Ficha técnica

## Dispositivo de proteção em série, 2 polos, versão 24 V

Ref.: 5098422



Dispositivo de proteção de linhas de dados com função de teste, versão 24V

- Corrente de carga nominal 0,58 A
- Aparelho de proteção para sistemas multifilares
- Ligação direta à terra com blindagem e bornes de ligação sem rosca
- Poupança de espaço, largura de apenas 8,7 mm
- Possibilidade de testar circuito de proteção com Life Control
- Elevada largura de banda de 100 MHz
- Listado na UL (4DG1)

Aplicação: aplicação universal em calhas DIN perfilada de 35 mm em cada caixa de distribuição convencional.



### Dados originais

Ref.:	5098422
Tipo	MDP-2 D-24-T
Designação 1	Dispositivo de proteção
Designação 2	2 polos com função de teste
Fabricante	OBO
Dimensão	24V
Menor unidade de venda	1
Unidade de quantidade	Unidade
Peso	6 kg
Unidade de peso	kg/100 un.
Pegada de CO2 (GWP) do berço ao portão	0,303 kg CO2e / 1 Peça

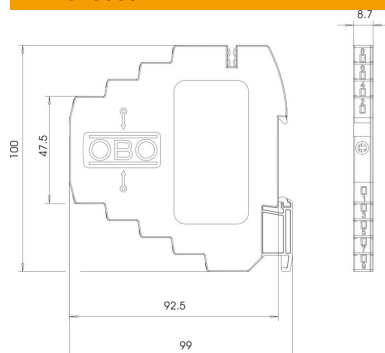
# Ficha técnica

Dispositivo de proteção em série, 2 polos, versão 24 V

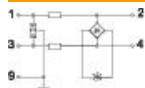
Ref.: 5098422



## Dimensões



## Dados técnicos



Monitorização do descarregador	não
Secção transversal de ligação flexível máx.	2,5 mm <sup>2</sup>
Secção transversal de ligação flexível mín.	0,14 mm <sup>2</sup>
Secção transversal de ligação multifilar máx.	1,5 mm <sup>2</sup>
Secção transversal de ligação multifilar mín.	0,14 mm <sup>2</sup>
Secção transversal de ligação rígida máx.	2,5 mm <sup>2</sup>
Secção transversal de ligação rígida mín.	0,14 mm <sup>2</sup>
Número de polos	2
Amortecimento de inserção (Insertion loss)	≤3 dB
Ligação à terra através de:	Calha DIN
Versão verificada quanto a explosões	não
Contacto para telecomunicações	não
Potência dissipada total (10/350)	D1: 1 kA
Corrente transitória total (8/20)	5 kA
Frequência limite	100 MHz
Tensão contínua máxima CA	20 V
Tensão contínua máxima CC	28 V
Resistência de isolamento	>100 MΩ
Capacidade (fio-fio)	<40 pF
Capacidade (fio-terra)	<40 pF
Kategorie	Tipo 1+2+3 / D1+C2+C1
LPZ	0→3
Tipo de montagem	Calha DIN de 35 mm
Corrente de carga nominal CA	0,4 A
Corrente de carga nominal CC	0,58 A
Tensões nominais	24 V
Norma de ensaio	IEC 61643-21
Ligação de blindagem	sim
Blindagem	directo
Grau de proteção	IP20

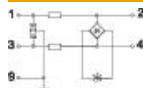
# Ficha técnica

Dispositivo de proteção em série, 2 polos, versão 24 V

Ref.: 5098422



## Dados técnicos



Nível de proteção @ C1	<65 V
Nível de proteção fio - fio	<55 V
Nível de proteção fio - terra	<800 V
Resistência de série por fio	2,35 $\Omega$ $\pm$ 5 %
Sinalização no aparelho	verificável
DST segundo IEC 61643-21	Classe I+II+III / D1+C2+C1
Sistema de encaixe	Bornes
Resistência da potência de dissipação nominal fio - fio	C1: 0,5 kV / 0,25 kA (8/20 $\mu$ s)
Resistência da potência de dissipação nominal fio - terra	C2: 5 kV / 2,5 kA (8/20 $\mu$ s)
Gama de temperaturas de aplicação máx.	80 °C
Gama de temperaturas de aplicação mín.	-40 °C
Permissões	UL