

Ficha técnica

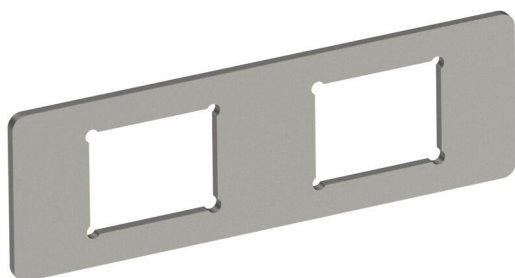
Espelho 2 x conectores tipo C para sistema 55

Ref.: 7408705



Espelho para instalação de dois conectores de dados dos seguintes modelos: Brand-Rex: módulo não blindado; ECU: módulo E-Stone; Dätwyler: KS-T, MS-K e módulo KU-T; R&M: Snap-In e módulo Keystone; Rutenbeck: UM e módulo UMflex; SETEC: MKJ, UKJ e módulo XKJ; Siemon TERA; Telegärtner: AMJ e módulo UMJ.

Dimensões de uma abertura de montagem em mm: 19,30 x 14,80.



A2

Aço inoxidável, livre de ferrugem 1.4301

Dados originais

| | |
|--|--|
| Ref.: | 7408705 |
| Tipo | MPMT45 2C |
| Designação 1 | Placa de montagem |
| Designação 2 | para 2 conectores Tipo C |
| Fabricante | OBO |
| Dimensão | 77x24x1,5 |
| Material | Aço inoxidável, livre de ferrugem 1.4301 |
| Menor unidade de venda | 1 |
| Unidade de quantidade | Unidade |
| Peso | 1,44 kg |
| Unidade de peso | kg/100 un. |
| Pegada de CO2 (GWP) do berço ao portão | 0,1647 kg CO2e / 1 Peça |

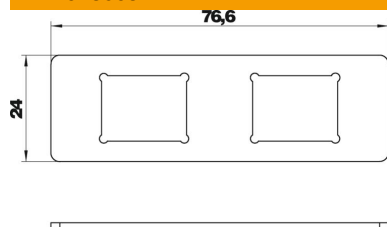
Ficha técnica

Espelho 2 x conectores tipo C para sistema 55

Ref.: 7408705



Dimensões



Dados técnicos

| | |
|--|---|
| Possibilidade de ligação | 2 conectores de dados dos seguintes modelos: Brand-Rex; ECU; Dätwyler; Rutenbeck; SETEC; Siemon TERA; Tødegärtner |
| Tipo de fixação | encaixável |
| Etiqueta de inscrição | não |
| Estrutura de proteção do pavimento | não |
| Placa de fundo | não |
| Retrátil ao nível do chão | não |
| Possibilidade de montagem de vedante | não |
| Abertura para instalação de Teli-tank no chão | não |
| Separável | não |
| Apropriado para instalação em chão falso | sim |
| Apropriado para calha de chão fechada no pavimento | sim |
| Apropriado para calha de pavimento para betonilha | sim |
| Apropriado para instalação de pavimento côncavo | sim |
| Apropriado para calha de instalação no pavimento | sim |
| Com espaço para revestimento do pavimento | não |
| Modelo para cargas pesadas | não |
| Possibilidade de alívio de tensão | sim |