

Ficha técnica

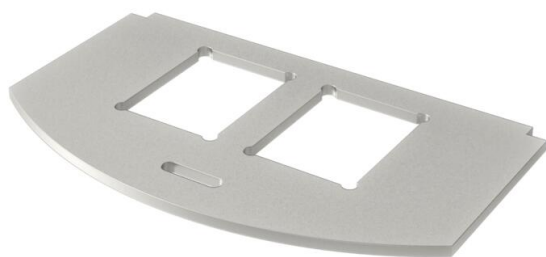
Espelho para conectores de dados, tipo C

Ref.: 7408806



Espelho para a instalação de dois conectores dos seguintes modelos: Brand-Rex: blindado; EKU: E-Stone; Dätwyler: KS-T, MS-K e módulo KU-T; R&M: Snap-In e Keystone; Rutenbeck: UM e módulo UMflex; SETEC: MKJ, UKJ e XKJ; Siemon TERA; Telegärtner: AMJ e UMJ.

Dimensão de uma abertura de montagem em mm: 19,30 x 14,80.

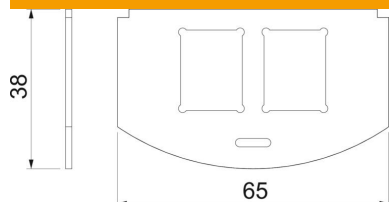


A2 Aço inoxidável, livre de ferrugem 1.4301

Dados originais

Ref.:	7408806
Designação 1	Placa de montagem para GES R2
Designação 2	para 2x Tipo C
Fabricante	OBO
Material	Aço inoxidável, livre de ferrugem 1.4301
Menor unidade de venda	1
Unidade de quantidade	Unidade
Peso	1,95 kg
Unidade de peso	kg/100 un.
Pegada de CO (GWP) do berço ao portão	0,265 kg COe / 1 Peça

Dimensões



Comprimento	65 mm
Largura	36 mm

Ficha técnica

Espelho para conectores de dados, tipo C

Ref.: 7408806



Dados técnicos

Aplicação	Suporte de aparelhos
Número de aberturas, CEE/Perilex	0
Número de aberturas, tripla	0
Número dos aparelhos a instalar	2
Número de aberturas, simples	2
Número de aberturas, ovais	0
Número de aberturas, quadradas	0
Número de aberturas, redondas	0
Número de aberturas, dupla	0
Tipo de fixação	encaixável
Etiqueta de inscrição	não
Tampa cega	não
Adequado a campo de inscrição	não
Tipo de aparelho	Outros
Tecnologia de instalação	Outros