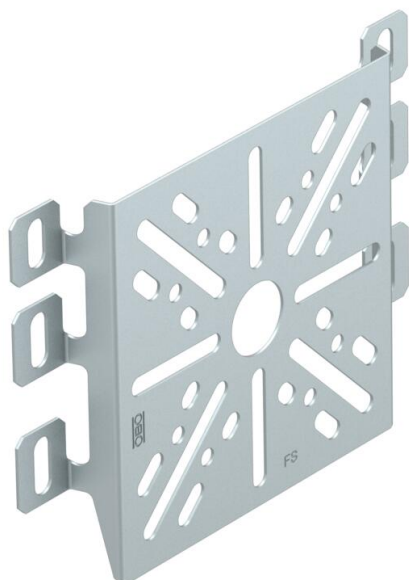


Ficha técnica

Suporte de caixa de derivação DD

Ref.: 7085114



Suporte de caixa de derivação para fixação na aba de sistemas de caminho de cabos.
Encomendar parafuso de fixação FRSB 6x12 em separado.



St Aço

DD Galvanização contínua zinco/alumínio, Double Dip

Dados originais

Ref.:	7085114
Tipo	MP UNI DD
Designação 1	Placa de montagem
Designação 2	universal
Fabricante	OBO
Dimensão	170x120
Cor	zinco
Material	Aço
Superfície	galvanização contínua Zinco/Alumínio, Double Dip
Norma de superfície	DIN EN 10346
Menor unidade de venda	1
Unidade de quantidade	Unidade
Peso	11 kg
Unidade de peso	kg/100 un.
Pegada de CO2 (GWP) do berço ao portão	0,5825 kg CO2e / 1 Peça

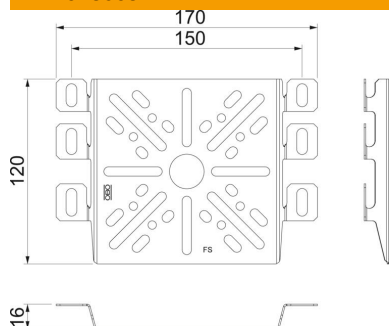
Ficha técnica

Suporte de caixa de derivação DD

Ref.: 7085114



Dimensões



Largura	170 mm
Largura	6,69 in
Altura	120 mm
Espessura das chapas	1 mm

Dados técnicos

Versão	horizontal
Tipo de fixação	Fixação de rosca
Aço inoxidável, decapado	não