

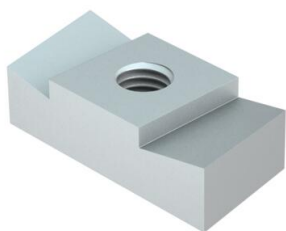
Ficha técnica

Porca corrediça ZL

Ref.: 1147106



Porca corrediça para utilização com perfis MS4022



St	Aço
ZL	Lamela de zinco

Dados originais

Ref.:	1147106
Tipo	MS40SN M6 ZL
Designação 1	Porca corrediça
Designação 2	para perfil MS4022
Fabricante	OBO
Dimensão	M6
Material	Aço
Superfície	Lamela de zinco
Norma de superfície	
Menor unidade de venda	50
Unidade de quantidade	Unidade
Peso	3,75 kg
Unidade de peso	kg/100 un.
Pegada de CO2 (GWP) do berço ao portão	0,087 kg CO2e / 1 Peça

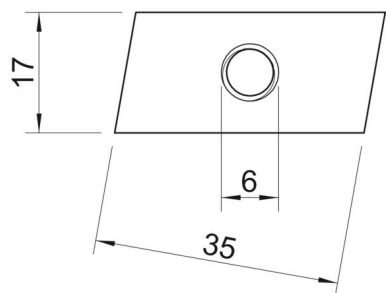
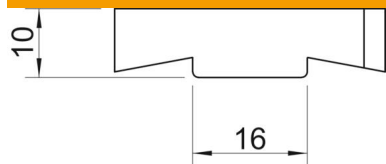
Ficha técnica

Porca corrediça ZL

Ref.: 1147106



Dimensões



Comprimento	35 mm
Largura	17 mm
Altura	10 mm
Medida B	17 mm
Medida H	10 mm
Medida L	30 mm

Dados técnicos

Rosca	M6
Rosca métrica	6
Com mola	não