

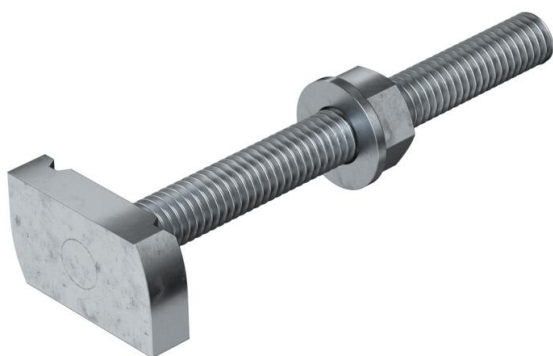
# Ficha técnica

## Parafuso correção ZL

Ref.: 1148330



Parafuso correção para utilização com perfis de montagem MS4121 e MS4141



**St** Aço

**ZL** Lamela de zinco

### Dados originais

Ref.:	1148330
Tipo	MS41HB M10x100ZL
Designação 1	Parafuso correção
Designação 2	para perfil MS4121/4141
Fabricante	OBO
Dimensão	M10x100mm
Material	Aço
Superfície	Lamela de zinco
Norma de superfície	
Menor unidade de venda	20
Unidade de quantidade	Unidade
Peso	11,7 kg
Unidade de peso	kg/100 un.
Pegada de CO2 (GWP) do berço ao portão	0,3114 kg CO2e / 1 Peça

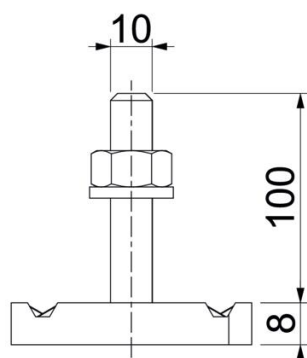
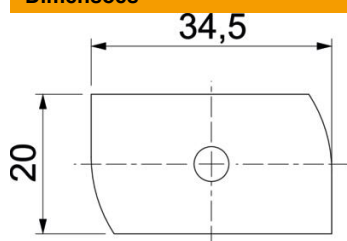
# Ficha técnica

## Parafuso correção ZL

Ref.: 1148330



### Dimensões



Comprimento	34,5 mm
Largura	20 mm
Altura	8 mm
Medida H	8 mm
Medida L	100 mm

### Dados técnicos

Binário	16 Nm
Adequado para perfil de montagem	sim
Rosca	M 10 x 100
Ø da anilha	20 mm