

Ficha técnica

Porca corrediça ZL

Ref.: 1147214



Porca corrediça para utilização com perfis MS4121 e MS4141



St Aço

ZL Lamela de zinco

Dados originais

Ref.:	1147214
Tipo	MS41SN M10 ZL
Designação 1	Porca corrediça
Designação 2	para perfil MS4121/4141
Fabricante	OBO
Dimensão	M10
Material	Aço
Superfície	Lamela de zinco
Norma de superfície	
Menor unidade de venda	50
Unidade de quantidade	Unidade
Peso	3,65 kg
Unidade de peso	kg/100 un.
Pegada de CO2 (GWP) do berço ao portão	0,0945 kg CO2e / 1 Peça

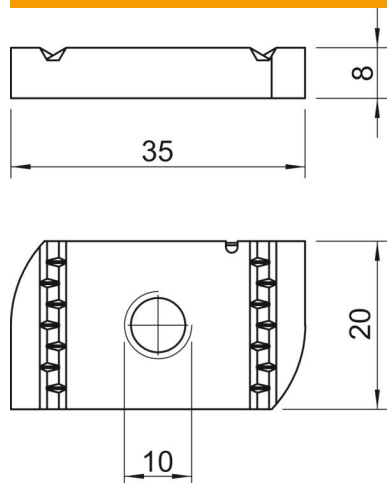
Ficha técnica

Porca corrediça ZL

Ref.: 1147214



Dimensões



Comprimento	35 mm
Largura	20 mm
Altura	8 mm

Dados técnicos

Rosca	M10
Rosca métrica	10
Com mola	não