

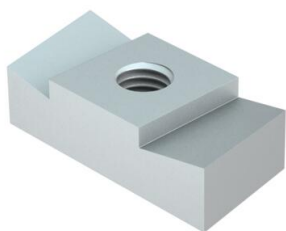
Ficha técnica

Porca corrediça ZL

Ref.: 1147156



Porca corrediça para utilização com perfis MS5030



St	Aço
ZL	Lamela de zinco

Dados originais

Ref.:	1147156
Tipo	MS50SN M6 ZL
Designação 1	Porca corrediça
Designação 2	para perfil MS5030
Fabricante	OBO
Dimensão	M6
Material	Aço
Superfície	Lamela de zinco
Norma de superfície	
Menor unidade de venda	50
Unidade de quantidade	Unidade
Peso	6,7 kg
Unidade de peso	kg/100 un.
Pegada de CO2 (GWP) do berço ao portão	0,1718 kg CO2e / 1 Peça

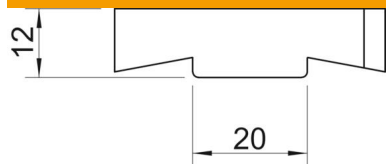
Ficha técnica

Porca corrediça ZL

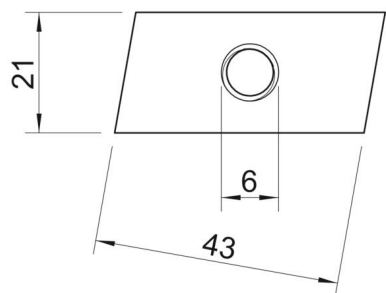
Ref.: 1147156



Dimensões



Comprimento	43 mm
Largura	21 mm
Altura	12 mm



Dados técnicos

Rosca	M6
Rosca métrica	6
Com mola	não