

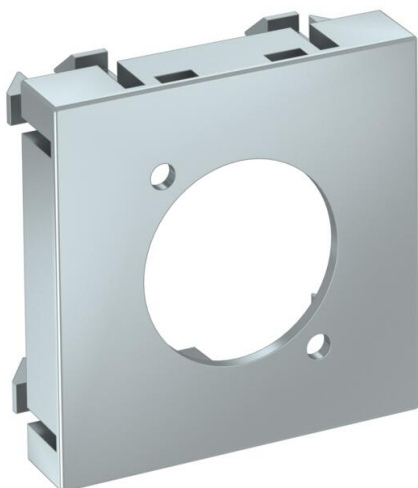
Ficha técnica

Espelho para XLR, 1 módulo, saída plana, alumínio lacado

Ref.: 6105240



Suporte para uma tomada XLR, saída de cabo plana, sem campo de inscrição, sem tomada. Espelho com fixação por encaixe, adequada para a montagem horizontal e vertical em todo o sistema.



PC Policarbonato

Dados originais

Ref.:	6105240
Tipo	MTG-X O AL1
Designação 1	Espelho multimédia XLR
Designação 2	sem ficha/tomada
Fabricante	OBO
Dimensão	45x45mm
Cor	alumínio lacado
Material	Policarbonato
Menor unidade de venda	1
Unidade de quantidade	Unidade
Peso	0,6 kg
Unidade de peso	kg/100 un.
Pegada de CO2 (GWP) do berço ao portão	0,0369 kg CO2e / 1 Peça

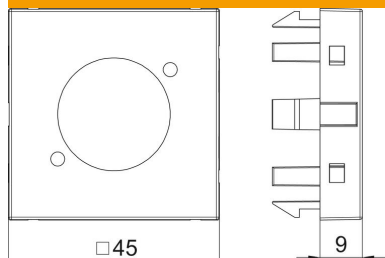
Ficha técnica

Espelho para XLR, 1 módulo, saída plana, alumínio lacado

Ref.: 6105240



Dimensões



Largura	45 mm
Altura	45 mm

Dados técnicos

Versão da superfície	baço
Tipo de fixação	engatar
Etiqueta de inscrição	com etiqueta
Livre de halogéneos	sim
Tampa basculante	não
Borne do lustre	não
Com impressão	não
Com proteção contra pó	não
Grau de proteção	IP20
Profundidade	9 mm
Anel de suporte	não
Transparente	não
Utilização	XLR
Possibilidade de alívio de tensão	não
Composição	Elemento base com espelho de placa central