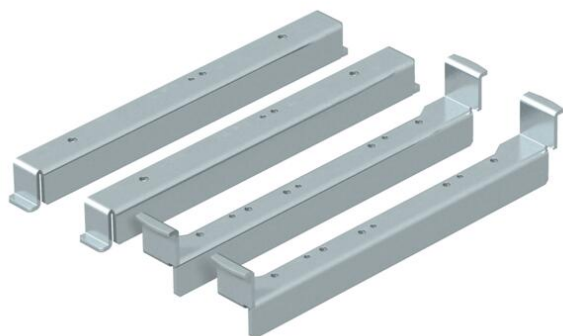


Ficha técnica

Nivelador para instalação em UGD250-3 para uma tampa nivelável redonda

Ref.: 7410552



Nivelador para a montagem das tampas niveláveis redondas, na abertura da caixa de pavimento do tipo UGD250-3.

Com todas as peças necessárias para a montagem e nivelamento.



St

Aço

FS

galvanizado pelo método Sendzimir

Dados originais

Ref.:	7410552
Tipo	NW 250-3 RK
Designação 1	Kit nivelador
Designação 2	para UGD250-3
Fabricante	OBO
Material	Aço
Superfície	galvanizado pelo método Sendzimir
Norma de superfície	DIN EN 10346
Menor unidade de venda	1
Unidade de quantidade	Unidade
Peso	130 kg
Unidade de peso	kg/100 un.
Pegada de CO2 (GWP) do berço ao portão	4,9672 kg CO2e / 1 Peça

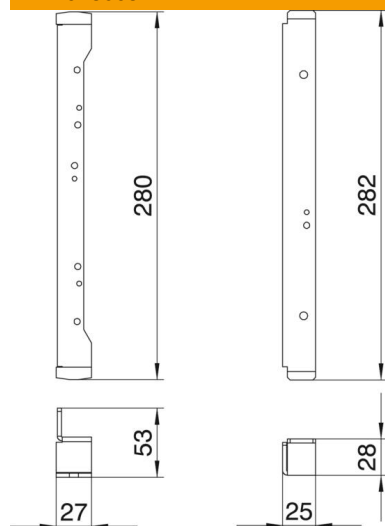
Ficha técnica

Nivelador para instalação em UGD250-3 para uma tampa nivelável redonda

Ref.: 7410552



Dimensões



Medida h 94 mm

Dados técnicos

Versão	redondo
Separável	sim
Apropriado para instalação em chão falso	não
Apropriado para instalação de pavimento côncavo	não
Modelo para cargas pesadas	não
Permissões	VDE