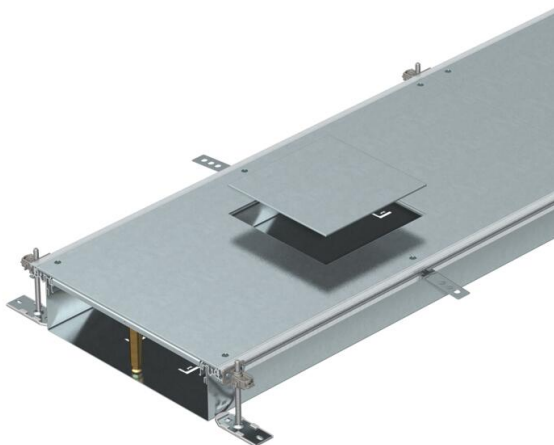


Ficha técnica

Calha de chão para GES4, altura 100-150 mm

Ref.: 7424620



Calha para condução de cabos, com 3 ou 6 tampas, fornecida com abertura na tampa para a instalação de uma tampa de encastramento do tipo GES4, constituída por base e laterais em chapa. Base inferior do pavimento com entalhes para a montagem por encaixe dos separadores. O material fornecido inclui 6 esquadros de fixação com nivelamento de altura, 6 escoras estabilizadoras e 3 tampas (em calhas com largura de 200 e de 300 e de 400) ou 6 tampas (em calhas com largura de 500 e 600). As unidades de nivelamento obrigatoriamente necessárias (observar a altura de nivelamento) para os suportes de tampa 400, 500 e 600 não estão incluídas no material fornecido e devem ser encomendadas separadamente. Calha fornecida com a tampa da calha aparafusada.

Com tampas de montagem aparafusáveis com abertura para uma tampa para aparelhagens de tamanho 4.



St Aço

FS galvanizado pelo método Sendzimir

Dados originais

Ref.:	7424620
Tipo	OKA-W30010050D4
Designação 1	Calha de chão
Designação 2	para tampa GES4
Fabricante	OBO
Dimensão	2400x300x100
Material	Aço
Superfície	galvanizado pelo método Sendzimir
Norma de superfície	DIN EN 10346
Menor unidade de venda	2,4
Unidade de quantidade	Metro
Peso	1439,6 kg
Unidade de peso	kg/100 m
Pegada de CO ₂ (GWP) do berço ao portão	64,7423 kg CO ₂ e / 1 Metro

Dimensões



Comprimento	2 400 mm
Largura	300 mm

Ficha técnica

Calha de chão para GES4, altura 100-150 mm

Ref.: 7424620



Dados técnicos

Tampa para abertura de montagem	sim
Coverturas	3
Número de divisórias possíveis	2
Número de aparelhagens previstas	3
Número de vias	3 St.
Tipo de fixação do sistema de montagem	Chão
Placa de fundo	sim
Fixação da tampa encaixável	não
Possibilidade de montagem de vedante	sim
Abertura para instalação de Teli-tank no chão	não
Separável	não
Apropriado para junta de dilatação	não
Painel de malha	não
Altura da calha máx.	150 mm
Altura da calha mín.	100 mm
Espessura do material da tampa	4
Altura mínima do pavimento	100
Com abertura de ligação	sim
Com ligação equipotencial	não
Com separador	não
Com saliência	sim
Abertura	para unidade de montagem de aparelhos
Abertura	quadrada
Tamanho nominal para unidades de montagem de aparelhos	4
Amplitude de nivelamento máx.	150 mm
Amplitude de nivelamento mín.	100 mm
Tampa amovível	sim
Fixação da divisória_eliminar	stecken
Fixação do separador	encaixar