

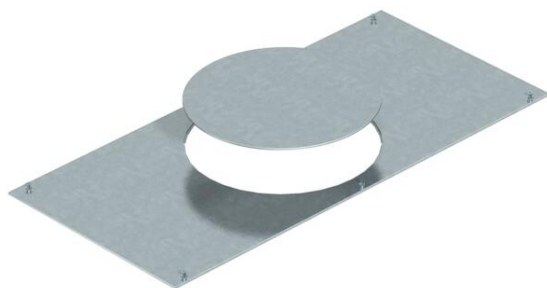
# Ficha técnica

## Tampa para GESR9, 800 mm

Ref.: 7402068



Com abertura de montagem para instalação de uma tampa encastramento do tamanho R9. Fechar a abertura de montagem com uma tampa cega. São também fornecidos parafusos de fixação da tampa.



St

Aço

FS

galvanizado pelo método Sendzimir

### Dados originais

Ref.:	7402068
Tipo	OKA DGR9 400
Designação 1	Tampa de montagem
Designação 2	para calhas OKA2
Fabricante	OBO
Material	Aço
Superfície	galvanizado pelo método Sendzimir
Norma de superfície	DIN EN 10346
Menor unidade de venda	1
Unidade de quantidade	Unidade
Peso	888 kg
Unidade de peso	kg/100 un.
Pegada de CO <sub>2</sub> (GWP) do berço ao portão	27,7154 kg CO <sub>2</sub> e / 1 Peça

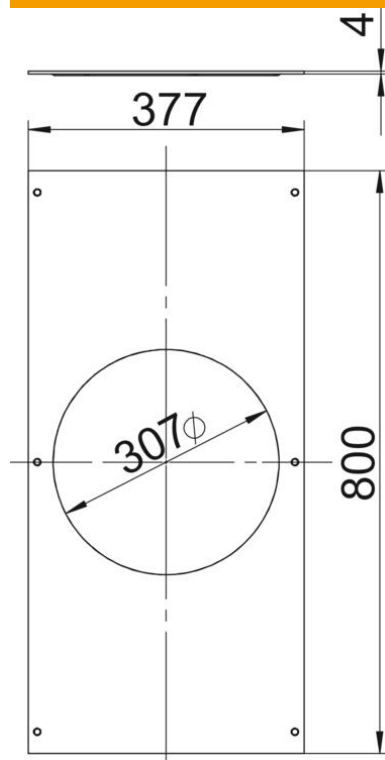
# Ficha técnica

## Tampa para GESR9, 800 mm

Ref.: 7402068



### Dimensões



Comprimento	800 mm
Largura	400 mm
Espessura das chapas	4 mm
Medida A	377 mm
Medida d Ø	305 mm

### Dados técnicos

Número de aberturas de montagem	1
Fixação da tampa encaixável	não
Espessura do material	4 mm
Abertura	redondo
Abertura	para unidade de montagem de aparelhos
Tamanho nominal para unidades de montagem de aparelhos	R9