

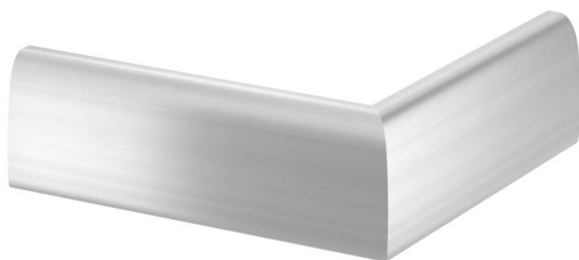
Ficha técnica

Tampa do ângulo externo, Soft

Ref.: 6115855



Tampa para ângulo externo da calha técnica com design da série GAD. Versão de design "Soft" para cobertura total da abertura do sistema e dos aparelhos de ligação e distribuição.
Standard version in anodised aluminium, different decoration on request.



Alu	Alumínio
EL	anodizado

Dados originais

Ref.:	6115855
Tipo	OT A Soft EL
Designação 1	Tampa de ângulo externo GAD
Designação 2	Design Soft
Fabricante	OBO
Dimensão	45x140x426
Cor	alumínio
Material	Alumínio
Superfície	anodizado
Norma de superfície	
Menor unidade de venda	1
Unidade de quantidade	Unidade
Peso	104,6 kg
Unidade de peso	kg/100 un.
Pegada de CO2 (GWP) do berço ao portão	14,4041 kg CO2e / 1 Peça

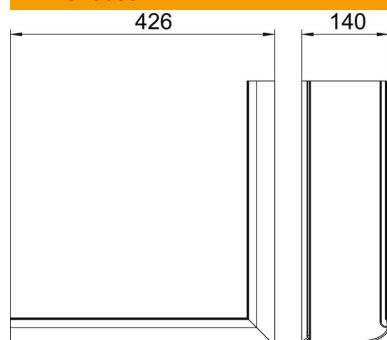
Ficha técnica

Tampa do ângulo externo, Soft

Ref.: 6115855



Dimensões



Comprimento	426 mm
Largura	140 mm
Altura	45 mm

Dados técnicos

Aplicação	Tampa de ângulo
Livre de halogéneos	sim
Tipo de montagem das tampas	abrangente
Película protetora	sim