

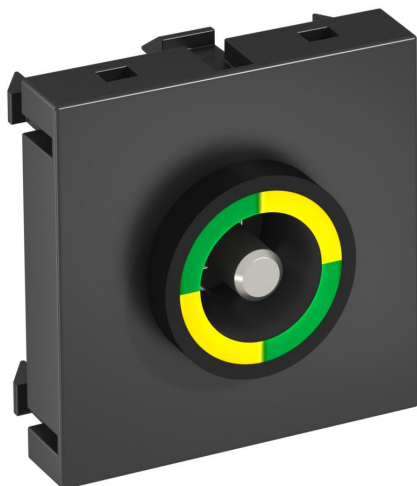
# Ficha técnica

Tomada equipotencial, 1 módulo, saída plana, cinzento antracite

Ref.: 6120001



Tomada de compensação de potencial conforme a DIN 42801, tomada preta com anel verde-amarelo, ligação de cabos traseira com parafusos M6, incluindo duas porcas, arruelas de porca e uma anilha recartilhada.



PC

Polycarbonato

## Dados originais

|  |                           |
|--|---------------------------|
| Ref.:                                  | 6120001                   |
| Tipo                                   | PAD-ID6 SWGR1             |
| Designação 1                           | Tomada de equipotencial   |
| Fabricante                             | OBO                       |
| Dimensão                               | 45x45mm                   |
| Cor                                    | cinzento escuro; RAL 7021 |
| Material                               | Polycarbonato             |
| Menor unidade de venda                 | 1                         |
| Unidade de quantidade                  | Unidade                   |
| Peso                                   | 5 kg                      |
| Unidade de peso                        | kg/100 un.                |
| Pegada de CO2 (GWP) do berço ao portão | 0,1113 kg CO2e / 1 Peça   |

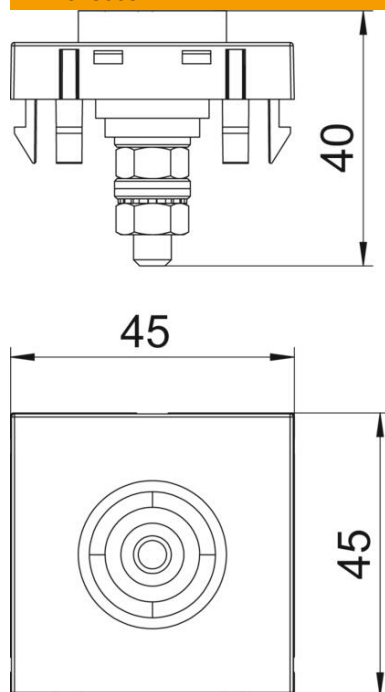
# Ficha técnica

Tomada equipotencial, 1 módulo, saída plana, cinzento antracite

Ref.: 6120001



## Dimensões



|          |         |
|----------|---------|
| Dimensão | 45 x 45 |
|----------|---------|

## Dados técnicos

|                      |  |
|----------------------|--|
| Versão da superfície | baço                                       |
| Versão               | Tomada simples                             |
| Livre de halogéneos  | sim  |
| Tipo de montagem     | Instalação embutida                        |
| Transparente         | não  |
| Composição           | Elemento base com espelho de placa central |