

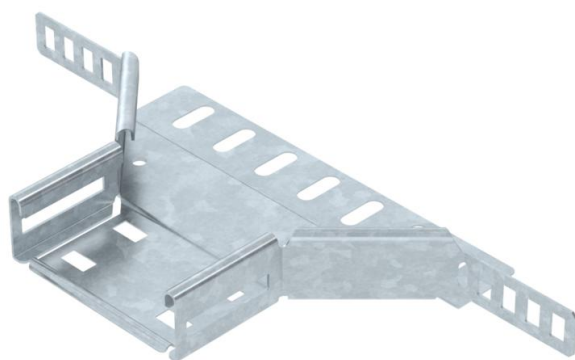
# Ficha técnica

## Derivação simples 35 FT

Ref.: 6042201



Derivação simples para a criação de um ramal ou cruzeta horizontal, para caminhos de cabos em chapa de encaixe e de aparafusar, altura lateral de 35 mm. Ligação roscada com parafusos de cabeça boleada FRS e porcas combinadas M6. Indicado para áreas interiores e exteriores. O material de fixação terá que ser encomendado em separado.



St

Aço

FT

Galvanizado por imersão a quente após maquinação

### Dados originais

Ref.:	6042201
Tipo	RAA 310 FT
Designação 1	Derivação simples
Designação 2	para caminho de cabos em chapa
Fabricante	OBO
Dimensão	35x100
Cor	zinco
Material	Aço
Superfície	Galvanizado por imersão a quente após maquinação
Norma de superfície	DIN EN ISO 1461
Menor unidade de venda	1
Unidade de quantidade	Unidade
Peso	25 kg
Unidade de peso	kg/100 un.
Pegada de CO2 (GWP) do berço ao portão	0,9368 kg CO2e / 1 Peça

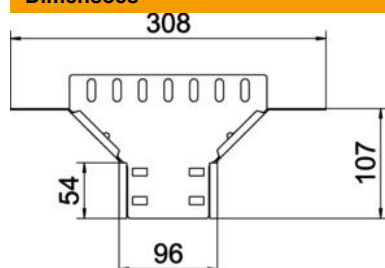
# Ficha técnica

## Derivação simples 35 FT

Ref.: 6042201



### Dimensões



Largura	100 mm
Altura	35 mm
Espessura das chapas	0,8 mm
Medida B	100 mm

### Dados técnicos

Largura inferior	100 mm
Versão conector	União integrada
Funktionsgaranti	não
Espessura da base	0,8 mm
Representação de orifícios NATO	não
Aço inoxidável, decapado	não
Gama de temperaturas de aplicação máx.	120 °C
Gama de temperaturas de aplicação mín.	-20 °C
Versão para grandes cargas	não
Tipo de conector sistema de caminhos de cabos	aparafusado
Número recomendado de parafusos	6 St.
Espessura da travessa	1,25 mm