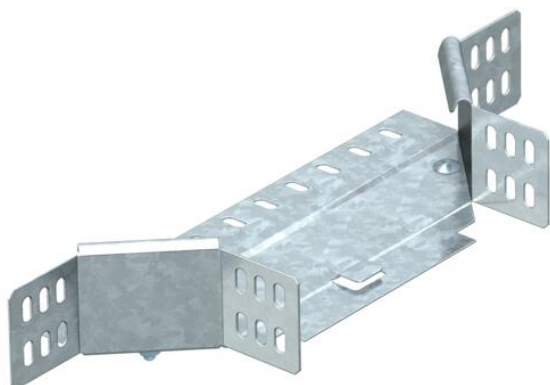


# Ficha técnica

## Derivação simples 60 FT

Ref.: 7121210



Derivação simples para montagem horizontal e vertical. Para todos os tipos de caminhos de cabos em chapa com altura lateral de 60 mm.  
O acessório é fornecido desmontado.  
Inclui o respectivo material de fixação.



St

Aço

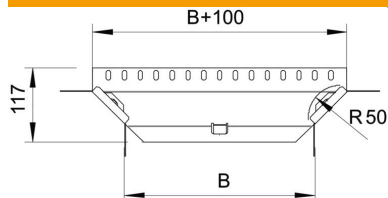
FT

Galvanizado por imersão a quente após maquinação

### Dados originais

|                        |  |
|------------------------|--|
| Ref.:                  | 7121210  |
| Tipo                   | RAA 620 FT                                       |
| Designação 1           | Derivação simples                                |
| Designação 2           | com 2 uniões curvas                              |
| Fabricante             | OBO  |
| Dimensão               | 60x200   |
| Material               | Aço  |
| Superfície             | Galvanizado por imersão a quente após maquinação |
| Norma de superfície    | DIN EN ISO 1461                                  |
| Menor unidade de venda | 1  |
| Unidade de quantidade  | Unidade  |
| Peso                   | 57,5 kg  |
| Unidade de peso        | kg/100 un.                                       |

### Dimensões



|          |        |
|----------|--------|
| Largura  | 200 mm |
| Largura  | 8 in   |
| Altura   | 60 mm  |
| Altura   | 2 in   |
| Medida B | 200 mm |
| Medida R | 50 mm  |

# Ficha técnica

## Derivação simples 60 FT

Ref.: 7121210



### Dados técnicos

|   |                    |
|---|--------------------|
| Curva (ângulo)                                | 90°                |
| Versão conector                               | conector fornecido |
| Funktionsgaranti                              | sim                |
| Espessura da base                             | 1 mm               |
| Representação de orifícios NATO               | não                |
| Alteração da direção                          | horizontal         |
| Aço inoxidável, decapado                      | não                |
| Versão para grandes cargas                    | não                |
| Tipo de conector sistema de caminhos de cabos | aparafusado        |
| Espessura da travessa                         | 1,25 mm            |