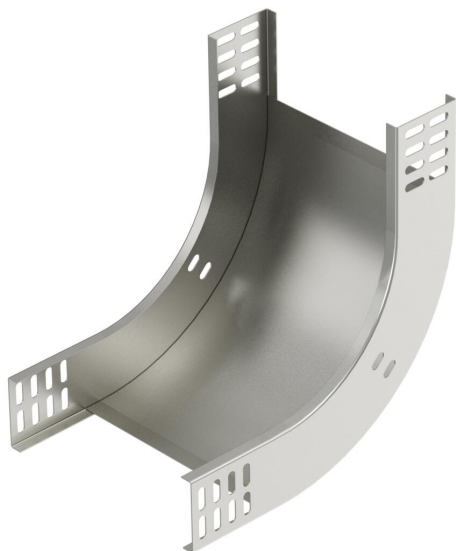


Ficha técnica

Ângulo vertical 90°, subida 60 A2

Ref.: 7007105



Ângulo vertical de 90° de subida para todos os tipos de caminhos de cabos em chapa com aba de 60 mm.
O ângulo vertical é colocado sobre a extremidade do caminho de cabos em chapa e aparafusado.
Os materiais de fixação devem ser encomendados separadamente.



A2	Aço inoxidável, livre de ferrugem 1.4301
2B	brilhante, pós-tratamento

Dados originais

Ref.:	7007105
Tipo	RBV 610 S A2
Designação 1	Ângulo vertical 90°
Designação 2	subida
Fabricante	OBO
Dimensão	60x100
Cor	aço inoxidável
Material	Aço inoxidável, livre de ferrugem 1.4301
Superfície	brilhante, pós-tratamento
Norma de superfície	
Menor unidade de venda	1
Unidade de quantidade	Unidade
Peso	66 kg
Unidade de peso	kg/100 un.
Pegada de CO2 (GWP) do berço ao portão	5,223 kg CO2e / 1 Peça

