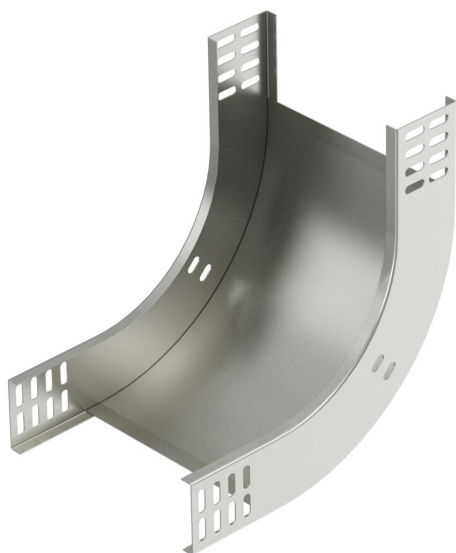


Ficha técnica

Ângulo vertical de 90°, subida 60 A4

Ref.: 7006740



Ângulo vertical de 90° de subida para todos os tipos de caminhos de cabos em chapa com aba de 60 mm.
O ângulo vertical é colocado sobre a extremidade do caminho de cabos em chapa e aparafusado.
Os materiais de fixação devem ser encomendados separadamente.



| | |
|-----------|---------------------------|
| A4 | Aço inoxidável 1.4571 |
| 2B | brilhante, pós-tratamento |

Dados originais

| | |
|--|---------------------------|
| Ref.: | 7006740 |
| Tipo | RBV 660 S A4 |
| Designação 1 | Ângulo vertical 90° |
| Designação 2 | subida |
| Fabricante | OBO |
| Dimensão | 60x600 |
| Cor | aço inoxidável |
| Material | Aço inoxidável 1.4571 |
| Superfície | brilhante, pós-tratamento |
| Norma de superfície | |
| Menor unidade de venda | 1 |
| Unidade de quantidade | Unidade |
| Peso | 252 kg |
| Unidade de peso | kg/100 un. |
| Pegada de CO2 (GWP) do berço ao portão | 12,219 kg CO2e / 1 Peça |

