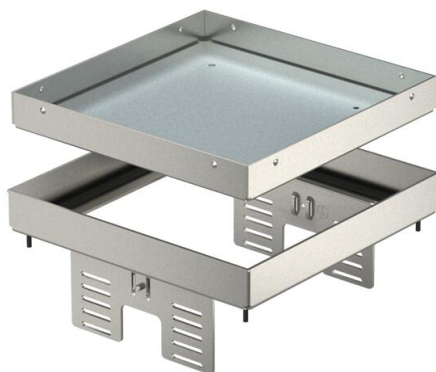


# Ficha técnica

## Tampa nivelável cega, RKNUZD3, aço inoxidável

Ref.: 7409060



Tampa "cega" nivelável e desacoplada do piso para criar uma abertura de inspeção de tamanho nominal 4 em pavimentos tratados a seco ou húmido em interiores, para a montagem em caixas de pavimento UZD250-3 ou UZD350-3, em cada caso em conjunto com um aro de redução DUG../4 ou em UGD250-3/4 ou UGD350-3/4. A montagem é efetuada através de niveladores (encomendar separadamente) no perfil da estrutura de alumínio das caixas de pavimento. Apenas adequada para pavimentos lisos.

Tampa nivelável como tampa cega, 2 compartimentos. Podem ser instaladas 2 placas de suporte APMT2. Para a montagem de 2 suportes universais UT3 para 4 aparelhos de instalação individuais com anel de suporte/pega ou 6 aparelhos Modul 45.



A2 Aço inoxidável, livre de ferrugem 1.4301

### Dados originais

Ref.:	7409060
Tipo	RKN2 UZD3 4VS25
Designação 1	Tampa nivelável quadrada
Designação 2	cega
Fabricante	OBO
Dimensão	200x200mm
Material	Aço inoxidável, livre de ferrugem 1.4301
Menor unidade de venda	1
Unidade de quantidade	Unidade
Peso	222 kg
Unidade de peso	kg/100 un.

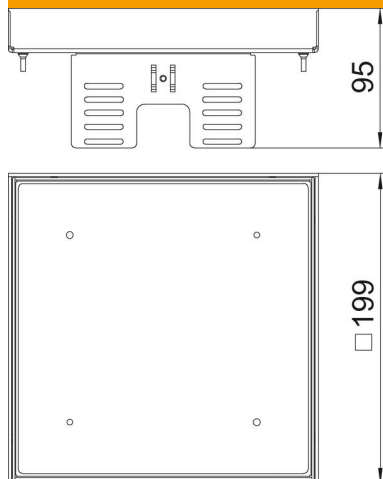
# Ficha técnica

## Tampa nivelável cega, RKNUZD3, aço inoxidável

Ref.: 7409060



### Dimensões



Comprimento	199 mm
Largura	199 mm
Altura	95 mm
Medida h	95 mm

### Dados técnicos

Número dos aparelhos a instalar	0
Número de saídas de cabos	0
Versão	quadrada
Versão da saída de cabos	Sem saída de cabo
Tratamento do pavimento	húmido
Separável	sim
Altura mín. do pavimento	110 mm
Apropriado para instalação em chão falso	sim
Apropriado para instalação de pavimento côncavo	sim
Apropriado para caixa de pavimento	250/350
Suporte para instalação de suportes de aparelhos.	não
Comprimento de instalação	201 mm
Tamanho nominal para unidades de montagem de aparelhos	4
Grau de proteção (IP), em utilização	IP00
Grau de proteção (IP), em não utilização	IP44
Grau de proteção código IK	IK10
Modelo para cargas pesadas	não
Tipo de sistema de instalação	UT3
Carga vertical, grande área	até 10.000 N
Carga vertical, pequena área	até 3.000 N
Permissões	VDE
Espessura do revestimento do pavimento	25 mm