

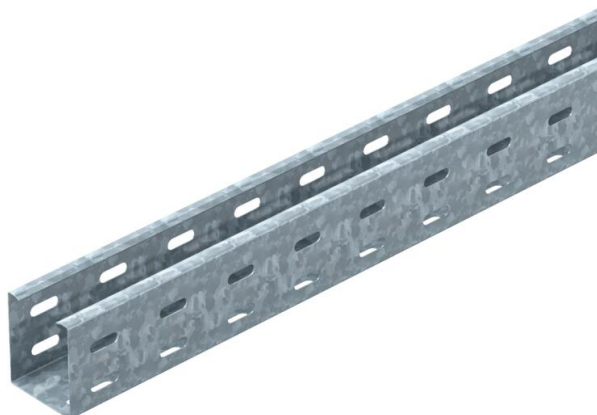
# Ficha técnica

## Caminho de cabos em chapa RKS 60 FT perfurado

Ref.: 6047602



RKS 60 = Sistema racional de caminhos de cabos com altura lateral de 60 mm (placa de fundo não acanalada).  
Caminho de cabos em chapa com perfuração contínua na base e na lateral, bem como perfuração no meio (Ø11 mm) da base para fixações adicionais.  
Tampa adequada com ferrolho: tipo AZDMD 50.  
Sem material de fixação correspondente



St

Aço

FT

Galvanizado por imersão a quente após maquinação

### Dados originais

Ref.:	6047602
Designação 1	Caminho de cabos em chapa RKS
Designação 2	perfurado
Fabricante	OBO
Dimensão	60x50x3000
Cor	zinco
Material	Aço
Superfície	Galvanizado por imersão a quente após maquinação
Norma de superfície	DIN EN ISO 1461
Menor unidade de venda	3
Unidade de quantidade	Metro
Peso	108 kg
Unidade de peso	kg/100 m
Pegada de CO (GWP) do berço ao portão	2,679 kg COe / 1 Metro

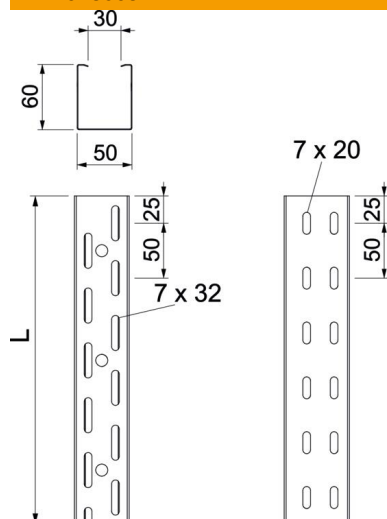
# Ficha técnica

## Caminho de cabos em chapa RKS 60 FT perfurado

Ref.: 6047602



### Dimensões



Dimensão	60x50
Comprimento	3 000 mm
Largura	50 mm
Altura	60 mm
Espessura das chapas	0,75 mm
Medida L	3 000 mm

### Dados técnicos

Versão conector	sem conector
Tipo de fixação do sistema de montagem	Chão Teto Parede
Acessível	não
Base perfurada	7x32
Funktionsgaranti	não
Com tampa	não
Instalação no pavimento	sim
Representação de orifícios NATO	não
Secção transversal útil	30 cm²
Secção transversal útil	3000 mm²
Aço inoxidável, decapado	não
Perfuração lateral	sim
Versão para grandes cargas	não
Tipo de ensaio de carga de acordo com IEC 61537	Tipo II
Tipo de conector sistema de caminhos de cabos	aparafusado

# Ficha técnica

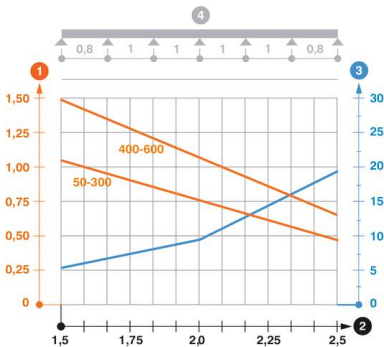
## Caminho de cabos em chapa RKS 60 FT perfurado

Ref.: 6047602



### Cargas

Intervalo aplicável mín. entre apoios	1 m
Intervalo aplicável máx. entre apoios	3 m
Distância de apoio de 1,0 m	2 kN/m
Distância de apoio de 1,5m	0,8 kN/m
Distância de apoio de 2,0m	0,5 kN/m
Distância de apoio de 2,5m	0,35 kN/m
Distância de apoio de 3,0m	0,15 kN/m



### Diagrama de cargas do caminho de cabos em chapa RKS 60 não acanalado

- 1 Carga dos caminhos de cabos em chapa e das escadas para cabos em kN/m sem carga supor-
  - 2 Distância entre apoios em m
  - 3 Deflexão da travessa em mm com a kN/m permitida
  - 4 Esquema de carga no procedimento do teste
- Curva de carga com largura do caminho de cabos em mm
- Curva de deflexão da travessa conforme distância entre apoios