

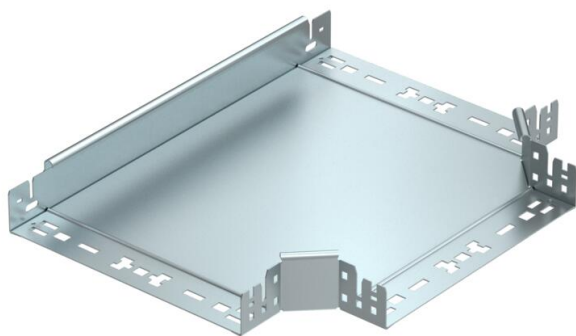
# Ficha técnica

## Derivação T Magic 60 FS

Ref.: 6041326



Derivação simples em T, com sistema de conector rápido. Para todos os tipos de caminhos de cabos em chapa com a altura lateral de 60 mm.



St

Aço

FS

galvanizado pelo método Sendzimir

### Dados originais

Ref.:	6041326
Tipo	RTM 630 FS
Designação 1	Derivação em T
Designação 2	com união de encaixe rápido
Fabricante	OBO
Dimensão	60x300
Material	Aço
Superfície	galvanizado pelo método Sendzimir
Norma de superfície	DIN EN 10346
Menor unidade de venda	1
Unidade de quantidade	Unidade
Peso	228,42 kg
Unidade de peso	kg/100 un.
Pegada de CO <sub>2</sub> (GWP) do berço ao portão	7,0802 kg COe / 1 Peça

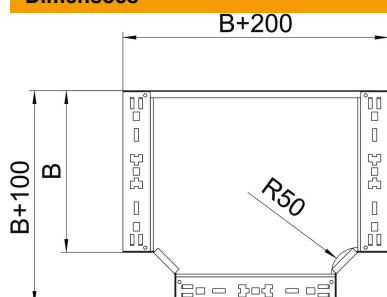
# Ficha técnica

## Derivação T Magic 60 FS

Ref.: 6041326



### Dimensões



Largura	300 mm
Largura	12 in
Altura	60 mm
Espessura das chapas	1,25 mm
Medida B	300 mm

### Dados técnicos

Curva (ângulo)	90°
Versão conector	União integrada
Funktionsgaranti	sim
Representação de orifícios NATO	não
Alteração da direção	horizontal
Aço inoxidável, decapado	não
Versão para grandes cargas	não
Tipo de conector sistema de caminhos de cabos	aparafusado
Espessura da travessa	1,25 mm