

Ficha técnica

Pé de apoio, espaço aberto

Ref.: 5900900



Pé de apoio como retenção para estruturas pré-montadas para a montagem de sistemas fotovoltaicos em espaço aberto. Montagem em fundações de betão com parafusos de ancoragem M16. O material de fixação terá que ser encomendado em separado.

St Aço

FT Galvanizado por imersão a quente após maquinação

Dados originais

Ref.:	5900900
Tipo	SF 400 FT
Designação 1	Pé de apoio
Designação 2	para fundação de betão
Fabricante	OBO
Dimensão	220x170x408
Cor	zinco
Material	Aço
Superfície	Galvanizado por imersão a quente após maquinação
Norma de superfície	DIN EN ISO 1461
Menor unidade de venda	1
Unidade de quantidade	Unidade
Peso	431 kg
Unidade de peso	kg/100 un.
Pegada de CO2 (GWP) do berço ao portão	10,2701 kg CO2e / 1 Peça

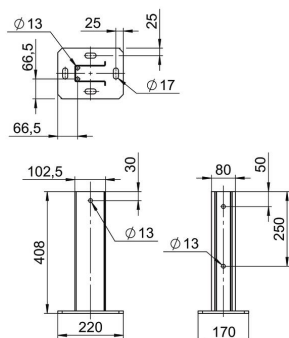
Ficha técnica

Pé de apoio, espaço aberto

Ref.: 5900900



Dimensões



Largura	170 mm
Altura	408 mm

Dados técnicos

Profundidade	220 mm
--------------	--------