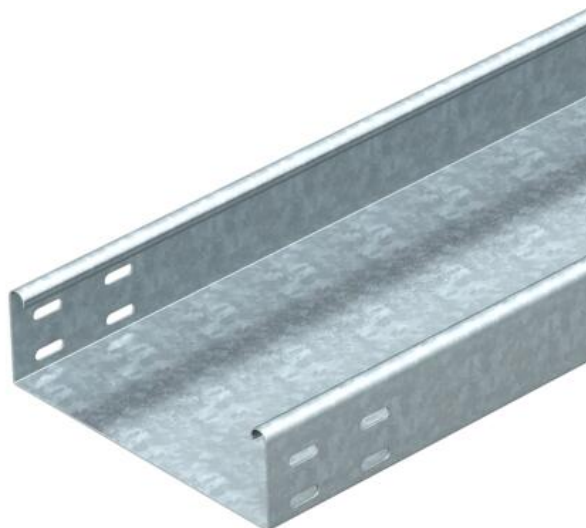


# Ficha técnica

## Caminho de cabos em chapa SKSU

Ref.: 6063236



SKSU 60 = sistema de caminhos de cabos em chapa de grandes cargas, não perfurado, de 60 mm de altura lateral.

O caminho de cabos em chapa apresenta, nas extremidades, as abas perfuradas.

As respectivas uniões devem ser encomendadas separadamente.

Atenuação da blindagem magnética sem tampa 20 dB, com tampa 50 dB.



St

Aço

FS

galvanizado pelo método Sendzimir

### Dados originais

Ref.:	6063236
Tipo	SKSU 620 FS
Designação 1	Caminho de cabos em chapa SKSU
Designação 2	não perfurado, furos para união
Fabricante	OBO
Dimensão	60x200x3000
Cor	zinco
Material	Aço
Superfície	galvanizado pelo método Sendzimir
Norma de superfície	DIN EN 10346
Menor unidade de venda	3
Unidade de quantidade	Metro
Peso	399,67 kg
Unidade de peso	kg/100 m
Pegada de CO2 (GWP) do berço ao portão	9,1138 kg CO2e / 1 Metro

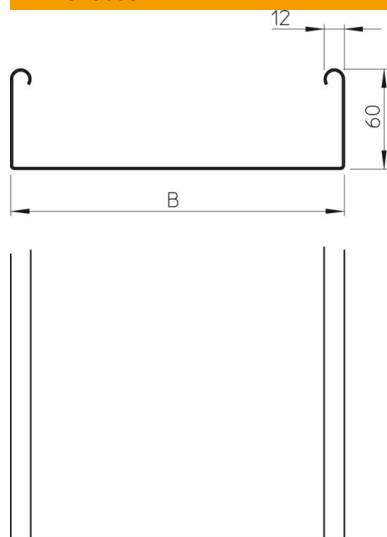
# Ficha técnica

## Caminho de cabos em chapa SKSU

Ref.: 6063236



### Dimensões



Dimensão	60 x 200
Comprimento	3 000 mm
Comprimento	10 ft
Largura	200 mm
Largura	8 in
Altura	60 mm
Altura	2 in
Espessura das chapas	0,06 in
Espessura das chapas	1,5 mm
Medida B	200 mm

### Dados técnicos

Versão conector	sem conector
Tipo de fixação do sistema de montagem	Chão Teto Parede
Acessível	não
Base perfurada	0
Funktionsgaranti	não
Com tampa	não
Instalação no pavimento	não
Representação de orifícios NATO	não
Secção transversal útil	118 cm <sup>2</sup>
Secção transversal útil	11800 mm <sup>2</sup>
Aço inoxidável, decapado	não
Perfuração lateral	não
Versão para grandes cargas	não
Tipo de ensaio de carga de acordo com IEC 61537	Tipo II
Tipo de conector sistema de caminhos de cabos	aparafusado

# Ficha técnica

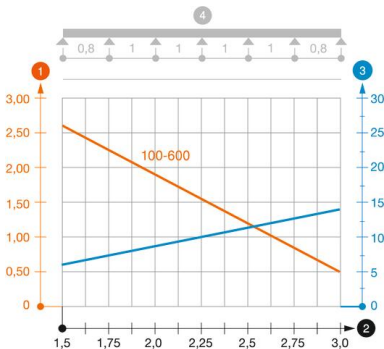
## Caminho de cabos em chapa SKSU



Ref.: 6063236

### Cargas

Intervalo aplicável mín. entre apoios	1,5 m
Intervalo aplicável máx. entre apoios	3 m
Distância de apoio de 1,5m	2,6 kN/m
Distância de apoio de 2,0m	1,9 kN/m
Distância de apoio de 2,5m	1,1 kN/m
Distância de apoio de 3,0m	0,55 kN/m



### Diagrama de cargas do caminho de cabos do tipo SKSU 60

- 1 Carga dos caminhos de cabos em chapa e das escadas para cabos em kN/m sem carga supor-
  - 2 Distância entre apoios em m
  - 3 Deflexão da travessa em mm com a kN/m permitida
  - 4 Esquema de carga no procedimento do teste
- Curva de carga com largura do caminho de cabos em mm
- Curva de deflexão da travessa conforme distância entre apoios