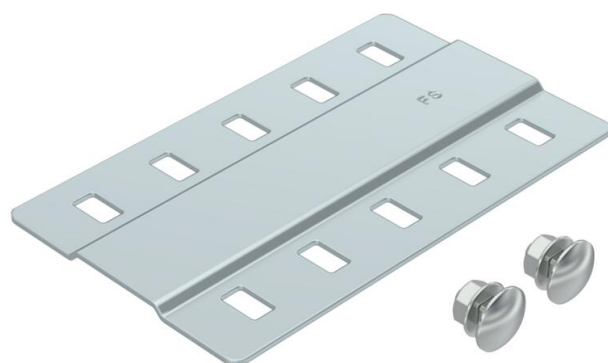


Ficha técnica

Régua tapa juntas FS

Ref.: 7070209



Tapa juntas em versão larga para aplicação em todos os caminhos de cabos em chapa. Inclui o respetivo material de fixação.

Para aplicação em manutenção de funções, a quantidade de parafusos de cabeça boleada M6 fornecidos deve aumentar para 4 unidades, com uma largura de 100 mm, e para 6 unidades com larguras entre 200 mm e 300 mm.



St Aço

FS galvanizado pelo método Sendzimir

Dados originais

Ref.:	7070209
Tipo	SSLB 150 FS
Designação 1	Régua tapa juntas
Designação 2	larga, com parafusos
Fabricante	OBO
Dimensão	B150mm
Cor	zinco
Material	Aço
Superfície	galvanizado pelo método Sendzimir
Norma de superfície	DIN EN 10346
Menor unidade de venda	20
Unidade de quantidade	Unidade
Peso	14 kg
Unidade de peso	kg/100 un.
Pegada de CO2 (GWP) do berço ao portão	0,384 kg CO2e / 1 Peça

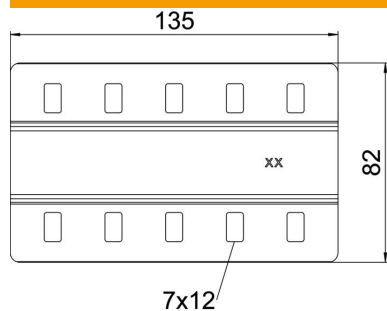
Ficha técnica

Régua tapa juntas FS

Ref.: 7070209



Dimensões



Comprimento	150 mm
Largura	135 mm
Largura	6 in
Altura	4 mm
Espessura das chapas	1,5 mm
Medida B	150 mm

Dados técnicos

Número de parafusos	2 St.
Versão	Régua tapa juntas
Funktionsgaranti	sim
Apropriada para caminho de cabos em varão	não
Apropriada para caminho de cabos tipo escada	não
Apropriada para caminho de cabos em chapa	sim
União articulada horizontal	não
União articulada vertical	não
Aço inoxidável, decapado	não
Tipo de ligação	Ligador de rosca
Versão para grandes cargas	sim