

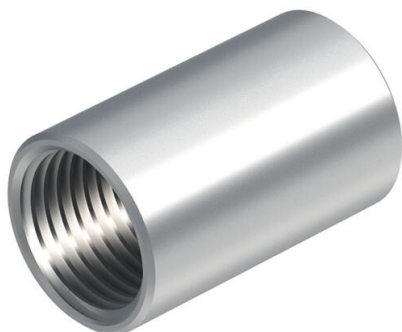
Ficha técnica

União de alumínio, com rosca

Ref.: 2046056



Acessório: união de tubo rosca conforme a DIN EN 60423 para as ligações entre tubos de instalação elétrica e ângulos de 90°.



Alu Alumínio

Dados originais

Ref.:	2046056
Tipo	SVM40W ALU
Designação 1	União de alumínio
Designação 2	com rosca
Fabricante	OBO
Dimensão	M40x1,5
Material	Alumínio
Menor unidade de venda	20
Unidade de quantidade	Unidade
Peso	4,27 kg
Unidade de peso	kg/100 un.

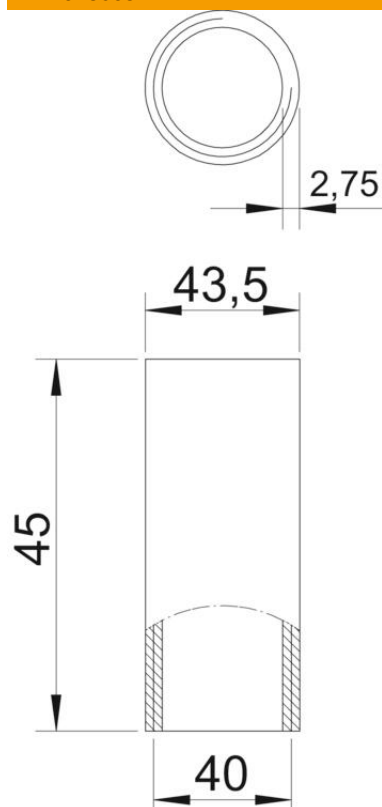
Ficha técnica

União de alumínio, com rosca

Ref.: 2046056



Dimensões



Comprimento	45 mm
Medida D	43,5 mm
Medida d	40 mm
Medida L	45 mm
Medida M (mm)	M40
Medida t	2,75 mm

Dados técnicos

Versão	Rosca
para diâmetro de tubo	40 mm
Rosca	M40x1,5
Tamanho	40
Livre de halogéneos	não
Com escotilha de inspeção e tampa	não
Superfície escovada	não
Superfície polida	não
Gama de temperaturas de aplicação máx.	250 °C
Gama de temperaturas de aplicação mín.	-45 °C
Duas peças	não