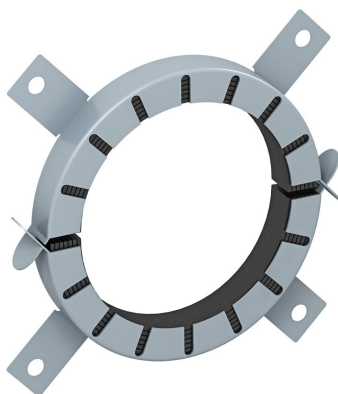


# Ficha técnica

## Gola de tubo com 4 patilhas de fixação

Ref.: 7202206



Gola intumescente para tubos inflamáveis.

Em caso de incêndio, os componentes de proteção antifogo inseridos expandem-se exercendo uma pressão muito elevada nos tubos termoplásticos. Aplicação em áreas interiores. Fixação com buchas ou varões roscados M6 até tamanho 75, após isso M8.

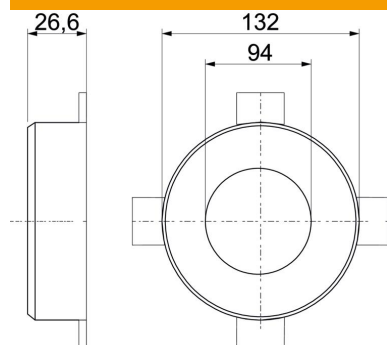


material expansivo

### Dados originais

|                        |                      |
|------------------------|----------------------|
| Ref.:                  | 7202206              |
| Tipo                   | TCX-090              |
| Designação 1           | Gola de tubo         |
| Designação 2           | para tubo inflamável |
| Fabricante             | OBO                  |
| Dimensão               | Ø90mm                |
| Cor                    | cinzento             |
| Material               | Material expansivo   |
| Menor unidade de venda | 1                    |
| Unidade de quantidade  | Unidade              |
| Peso                   | 37 kg                |
| Unidade de peso        | kg/100 un.           |

### Dimensões



|               |         |
|---------------|---------|
| Comprimento   | 132 mm  |
| Largura       | 132 mm  |
| Altura        | 26,6 mm |
| Medida d      | 94 mm   |
| Medida d mín. | 132 mm  |
| Medida h      | 26,6 mm |

# Ficha técnica

## Gola de tubo com 4 patilhas de fixação

Ref.: 7202206



### Dados técnicos

|                            |         |
|----------------------------|---------|
| Forma                      | redondo |
| para diâmetro de tubo máx. | 92 mm   |
| para diâmetro de tubo mín. | 90 mm   |
| Fecho de vedante           | Encaixe |
| Com material de fixação    | não     |
| Necessário acessórios      | sim     |