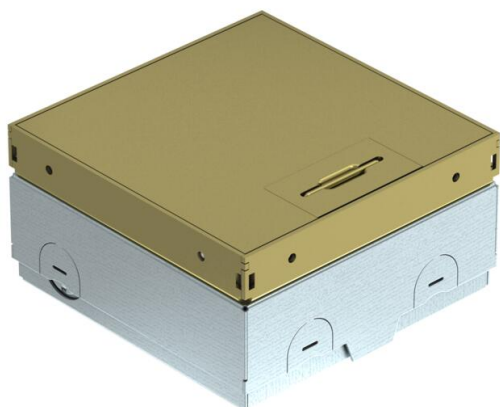


Ficha técnica

Caixa de pavimento UDHOME-ONE, sem abertura para revestimento, pode ser equipada livremente, latão

Ref.: 7368284



Caixa de pavimento quadrada para utilização em sistemas de limpeza a seco e pavimentos de betonilha em áreas interiores. Caixa com aberturas de entrada para tubos (M20/M25). Tampa ajustável ao rebordo superior do revestimento do pavimento, através de 4 apoios de nivelamento. A profundidade mínima de montagem é de 75 mm, a amplitude de nivelamento + 30 mm. Estrutura e tampa em latão visível no revestimento do pavimento. Tampa com placa decorativa. A capacidade de carga de 15 kN só é garantida quando não está a ser utilizada. Caixa vazia para um aparelho de instalação Modul 45® e um conector de dados. Quando entregue, fechada com uma placa cega.

Caixa vazia para um aparelho de instalação Modul 45® e um conector de dados. Quando entregue, fechada com uma placa cega.



CuZn
37 Latão

Dados originais

Ref.:	7368284
Tipo	UDHOME-ONE GM
Designação 1	Caixa de pavimento
Designação 2	não equipada, com placa MS
Fabricante	OBO
Dimensão	140x140x75
Material	Latão
Menor unidade de venda	1
Unidade de quantidade	Unidade
Peso	220 kg
Unidade de peso	kg/100 un.
Pegada de CO2 (GWP) do berço ao portão	9,786 kg CO2e / 1 Peça

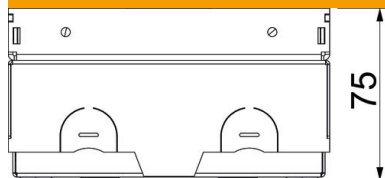
Ficha técnica

Caixa de pavimento UDHOME-ONE, sem abertura para revestimento, pode ser equipada livremente, latão

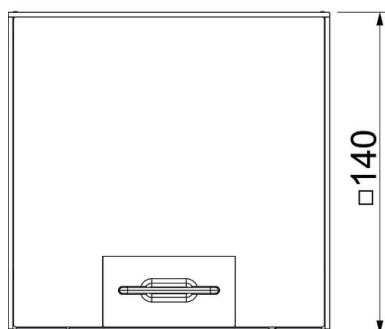
Ref.: 7368284



Dimensões



Comprimento	140 mm
Largura	140 mm
Altura	75 mm



Ficha técnica

Caixa de pavimento UDHOME-ONE, sem abertura para revestimento, pode ser equipada livremente, latão

Ref.: 7368284



Dados técnicos

Número dos aparelhos a instalar	2
Versão da saída de cabos	Saída de cabos oscilável
Montagem	Caixa vazia
Estrutura de proteção do pavimento	não
Tratamento do pavimento	seco
Modelo de tampa	Placa decorativa
Possibilidade de montagem de vedante	não
Área de aplicação, em utilização	6.101.1 tratamento do chão a seco
Área de aplicação, em não utilização	6.101.1 tratamento do chão a seco
Altura máx. do pavimento	105 mm
Altura mín. do pavimento	75 mm
Apropriado para instalação em chão falso	sim
Apropriado para calha de chão fechada no pavimento	não
Apropriado para calha de pavimento para betonilha	não
Apropriado para instalação de pavimento côncavo	sim
Apropriado para tratamento a húmido	não
Apropriado para calha de instalação no pavimento	não
Suporte para instalação de suportes de aparelhos.	não
Com espaço para revestimento do pavimento	não
Grau de proteção (IP), em utilização	IP20
Grau de proteção (IP), em não utilização	IP40
Grau de proteção código IK	IK10
Modelo para cargas pesadas	não
Carga vertical, grande área	até 15.000 N
Carga vertical, pequena área	até 3.000 N
Permissões	VDE
Mecanismo de abertura	Pega