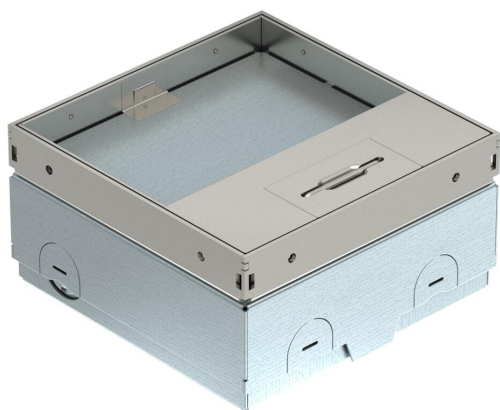


Ficha técnica

Caixa de pavimento UDHOME-ONE, com abertura para revestimento, tomada VDE simples, aço inoxidável

Ref.: 7368290



Caixa de pavimento quadrada para utilização em sistemas de limpeza a seco e pavimentos de betonilha em áreas interiores. Caixa com aberturas de entrada para tubos (M20/M25). Tampa ajustável ao rebordo superior do revestimento do pavimento, através de 4 apoios de nivelamento. A profundidade mínima de montagem é de 75 mm, a amplitude de nivelamento + 30 mm. Estrutura e tampa de aço inoxidável visível no revestimento do pavimento. Tampa com reentrância para revestimento do pavimento. A capacidade de carga de 15 kN só é garantida quando não está a ser utilizada. O volume de fornecimento inclui uma tomada de contacto de segurança (VDE). Opcionalmente, pode ser instalado um espelho para conectores de dados. Quando entregue, fechada com uma placa cega.



A2 Aço inoxidável, livre de ferrugem

Dados originais

Ref.:	7368290
Tipo	UDHOME-ONE GV15V
Designação 1	Caixa de pavimento
Designação 2	com tomada VDE
Fabricante	OBO
Dimensão	140x140x75
Material	Aço inoxidável, livre de ferrugem
Menor unidade de venda	1
Unidade de quantidade	Unidade
Peso	220 kg
Unidade de peso	kg/100 un.
Pegada de CO2 (GWP) do berço ao portão	11,7005 kg CO2e / 1 Peça

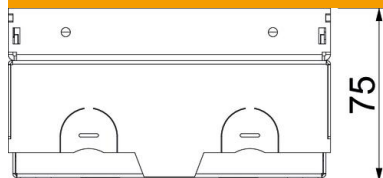
Ficha técnica

Caixa de pavimento UDHOME-ONE, com abertura para revestimento, tomada VDE simples, aço inoxidável

Ref.: 7368290

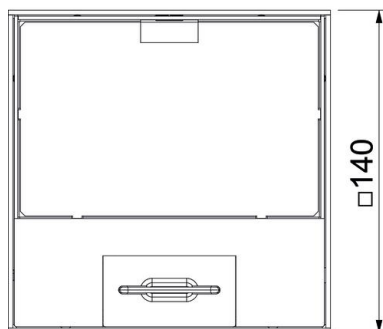


Dimensões



75

Comprimento	140 mm
Largura	140 mm
Altura	75 mm



□140

Dados técnicos

Número dos aparelhos a instalar	2
Número de tomadas SCHUKO	1
Versão	quadrada
Versão da saída de cabos	Saída de cabos oscilável
Montagem	Tomada VDE simples
Estrutura de proteção do pavimento	não
Tratamento do pavimento	seco
Modelo de tampa	Reentrância para revestimento do pavimento
Possibilidade de montagem de vedante	não
Área de aplicação, em utilização	6.101.1 tratamento do chão a seco
Área de aplicação, em não utilização	6.101.1 tratamento do chão a seco
Altura máx. do pavimento	105 mm
Altura mín. do pavimento	75 mm
Apropriado para instalação em chão falso	sim
Apropriado para calha de chão fechada no pavimento	não
Apropriado para calha de pavimento para betonilha	não
Apropriado para instalação de pavimento côncavo	sim
Apropriado para tratamento a húmido	não
Apropriado para calha de instalação no pavimento	não
Suporte para instalação de suportes de aparelhos.	não

Ficha técnica

Caixa de pavimento UDHOME-ONE, com abertura para revestimento, tomada VDE simples, aço inoxidável

Ref.: 7368290



Dados técnicos

Com espaço para revestimento do pavimento	sim
Amplitude de nivelamento máx.	105 mm
Amplitude de nivelamento mín.	75 mm
Grau de proteção (IP), em utilização	IP20
Grau de proteção (IP), em não utilização	IP40
Grau de proteção código IK	IK10
Modelo para cargas pesadas	não
Carga vertical, grande área	até 15.000 N
Carga vertical, pequena área	até 3.000 N
Permissões	VDE
Mecanismo de abertura	Pega
Espessura do revestimento do pavimento	15 mm