

Ficha técnica

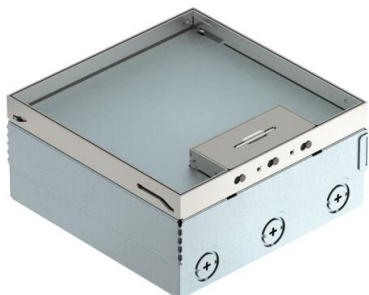
Caixa de pavimento UDHOME4, com suporte universal UT3 45 3, tomada tripla VDE, aço inoxidável
Ref.:: 7427216



Caixa de pavimento quadrada para utilização em chão falso de limpeza a seco e betonilha em áreas interiores. Caixa com aberturas de entrada para tubos (M25). Com 2 suportes universais UT3 45 3 e uma tomada de contacto de segurança tripla. Tapa ajustável ao rebordo superior do revestimento do pavimento, através de 4 apoios de nivelamento. A profundidade mínima de montagem é de 95 mm, a amplitude de nivelamento + 30 mm.

O volume de fornecimento inclui dois suportes universais UT3 45 3 e uma tomada de contacto de segurança tripla. É possível instalar até 3 outras aparelhagens M45.

Superfícies visíveis de revestimento do pavimento em aço inoxidável.



A2 Aço inoxidável, livre de ferrugem 1.4301

Dados originais

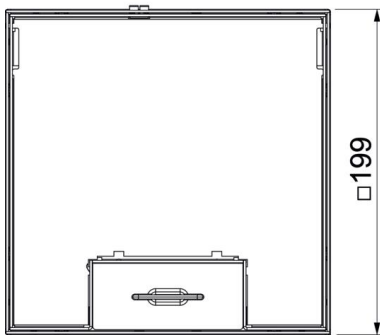
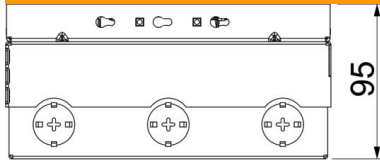
Ref.:	7427216
Tipo	UDHOME4 2V UT V
Designação 1	Caixa de pavimento
Designação 2	com tomada tripla VDE
Fabricante	OBO
Material	Aço inoxidável, livre de ferrugem 1.4301
Menor unidade de venda	1
Unidade de quantidade	Unidade
Peso	413 kg
Unidade de peso	kg/100 un.
Pegada de CO2 (GWP) do berço ao portão	18,176 kg CO2e / 1 Peça

Ficha técnica

Caixa de pavimento UDHOME4, com suporte universal UT3 45 3, tomada tripla VDE, aço inoxidável
Ref.:: 7427216



Dimensões



Comprimento	202 mm
Largura	202 mm

Dados técnicos

Número de suportes de aparelhos	2
Versão	quadrada
Versão da saída de cabos	Saída de cabos oscilável
Montagem	2 UT3, tomada VDE tripla
Estrutura de proteção do pavimento	não
Modelo de tampa	Reentrância para revestimento do pavimento
Altura máx. do soalho	110 mm
Altura do pavimento mín.	95 mm
Altura máx. do pavimento	125 mm
Altura mín. do pavimento	95 mm
Apropriado para instalação em chão falso	não
Apropriado para instalação de pavimento côncavo	sim
Apropriado para tratamento a húmido	não
Apropriado para calha de instalação no pavimento	não
Comprimento exterior	199 mm
Comprimento de instalação	202 mm
Com espaço para revestimento do pavimento	sim
Amplitude de nivelamento máx.	125 mm
Amplitude de nivelamento mín.	95 mm
Grau de proteção (IP), em utilização	IP20
Grau de proteção (IP), em não utilização	IP40
Grau de proteção código IK	IK10
Carga vertical, grande área	até 5.000 N

Ficha técnica

Caixa de pavimento UDHOME4, com suporte universal UT3
45 3, tomada tripla VDE, aço inoxidável
Ref.:: 7427216



Dados técnicos

Carga vertical, pequena área	até 3.000 N
Mecanismo de abertura	Pega
Espessura do revestimento do pavimento	15 mm