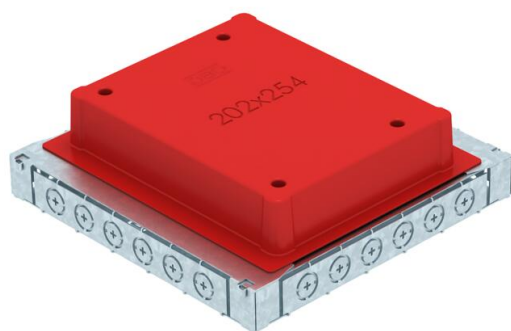


Ficha técnica

Caixa de pavimento UDS6 para calha metálica e tubo de instalação

Ref.: 7400351



A caixa de pavimento com abertura de montagem fixa e constante de 202 x 254 mm, para uma tampa de tamanho 6. O material fornecido inclui uma cofragem através da qual é estabelecida a abertura de montagem. A caixa de pavimento está disposta sobre aberturas de montagem, para 2 ou 3 vias de calhas em chapa de aço de tamanho 25038, bem como seis tubos de instalação M20 ou M25 nos quatro lados. A caixa é adequada essencialmente para a aplicação em estruturas de piso com pavimento em cimento, com uma altura de instalação de até 90 mm.



St Aço

FS galvanizado pelo método Sendzimir

Dados originais

Ref.:	7400351
Tipo	UDSSD 25038 6
Designação 1	Caixa de pavimento
Designação 2	para GES6
Fabricante	OBO
Dimensão	308x308x92
Material	Aço
Superfície	galvanizado pelo método Sendzimir
Norma de superfície	DIN EN 10346
Menor unidade de venda	1
Unidade de quantidade	Unidade
Peso	230 kg
Unidade de peso	kg/100 un.
Pegada de CO2 (GWP) do berço ao portão	8,3987 kg CO2e / 1 Peça

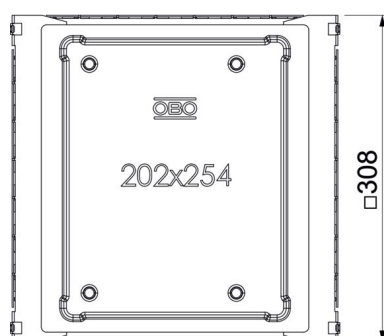
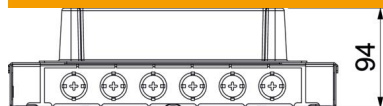
Ficha técnica

Caixa de pavimento UDS6 para calha metálica e tubo de instalação

Ref.: 7400351



Dimensões



Dados técnicos

Altura máx. do soalho	90 mm
Altura do pavimento mín.	65 mm
Tamanho nominal para unidades de montagem de aparelhos	6