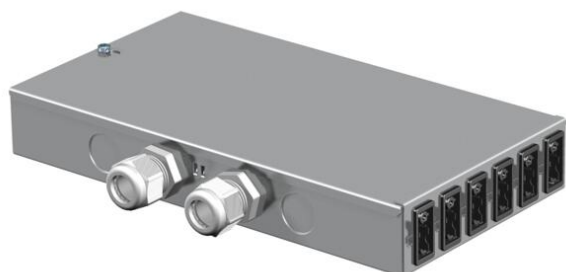


Ficha técnica

Distribuidor de energia UVS com ligação fixa, circuito normal e especial

Ref.: 6108010



St Aço

Distribuidor de energia com ligação fixa, equipado e pré-cabado.

Entrada: 2x circuitos de corrente trifásica através de placa de bornes, sem rosca e com 5 polos, para secções transversais de cabo entre 0,5 e 4 mm².

Saída: 12 conectores de ficha de bloqueio automático, com 3 polos, branco (6x) e preto (6x), 16 A, tipo GST18i (tomada: por cada circuito de corrente trifásica 2 x L1, 2 x L2, 2 x L3).

Cablagem interna: condutor de PVC H07V-U2,5.

Dados originais

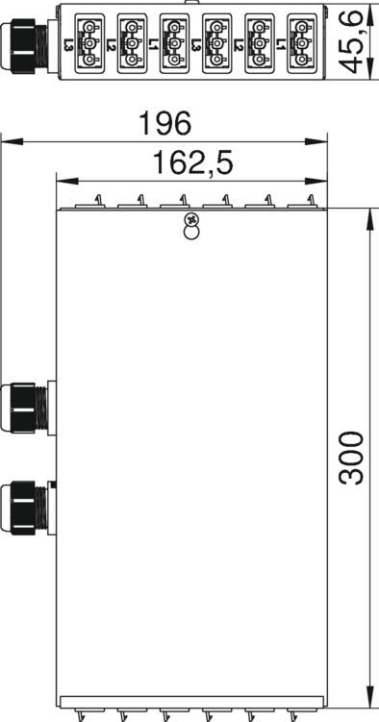
Ref.:	6108010
Tipo	UVS-6S6W2
Designação 1	Distribuidor
Fabricante	OBO
Material	Aço
Menor unidade de venda	1
Unidade de quantidade	Unidade
Peso	146,1 kg
Unidade de peso	kg/100 un.
Pegada de CO2 (GWP) do berço ao portão	4,134 kg CO2e / 1 Peça

Ficha técnica

Distribuidor de energia UVS com ligação fixa, circuito normal e especial
Ref.: 6108010



Dimensões



Dados técnicos

Tipo de ligação	Bloco terminal
Número de captadores	12
Número de circuitos de entrada	2
Entrada	5 polos
Cor dos conectores de encaixe	preto/branco
Adequado para fiação direta	não
Seção transversal da linha de conexão	4 mm²
Conectores vinculados ao sistema	sim