

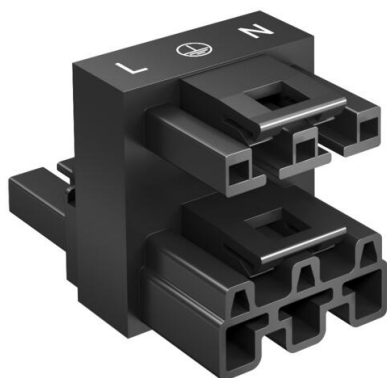
Ficha técnica

Bloco de distribuição de 3 polos, 1E/2A

Ref.: 6108970



Distribuidor duplo, 3 polos, tipo WINSTA® MIDI.
1 entrada, 2 saídas com enclavamento. 250 V, 25 A.



PA

Poliamida

Dados originais

Ref.:	6108970
Tipo	VB2-WIN 3P
Designação 1	Bloco de distribuição
Designação 2	3 polos, 1E-2A, WINSTA
Fabricante	OBO
Dimensão	51x30x33
Cor	Preto
Material	Poliamida
Menor unidade de venda	1
Unidade de quantidade	Unidade
Peso	2,283 kg
Unidade de peso	kg/100 un.
Pegada de CO2 (GWP) do berço ao portão	0,0995 kg CO2e / 1 Peça

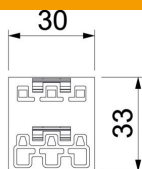
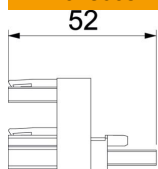
Ficha técnica

Bloco de distribuição de 3 polos, 1E/2A

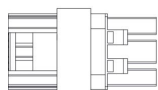
Ref.: 6108970



Dimensões



Comprimento	51 mm
Largura	30 mm
Altura	33 mm



Dados técnicos

Tipo de ligação	Ligação de cabo enrolador
Tipo de bloqueio	integrado no conector de encaixe
Tensão de impulso nominal	4
Carga de incêndio	0,11
Variante de montagem	Peça de instalação/Ligação de encaixe
Livre de halogéneos	sim
Material de contacto	CuSn
Codificação mecânica	sim
Tensões nominais	250 V
Corrente nominal	25 A
Tratamento da superfície dos contactos	Outros
Identificação do polo	L, N, PE
Número de polos	3
Grau de proteção	IP20
Direção de encaixe	reta
Sistema de encaixe	WINSTA® MIDI
Grau de sujidade	3