

# Ficha técnica

## Bloco de distribuição triplo, 3 polos

Ref.: 6108972



Distribuidor triplo, 3 polos, tipo WINSTA® MIDI.  
1 entrada, 3 saídas com enclavamento. 250 V, 25 A.



PA Poliamida

Dados originais	
Ref.:	6108972
Tipo	VB3-WIN 3P
Designação 1	Bloco de distribuição
Designação 2	3 polos, 1E-3A, WINSTA
Fabricante	OBO
Dimensão	46x30x33
Cor	Preto
Material	Poliamida
Menor unidade de venda	1
Unidade de quantidade	Unidade
Peso	2,51 kg
Unidade de peso	kg/100 un.
Pegada de CO2 (GWP) do berço ao portão	0,1162 kg CO2e / 1 Peça

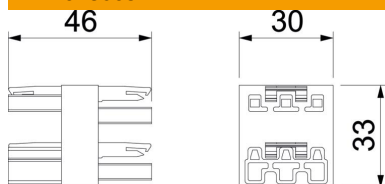
# Ficha técnica

## Bloco de distribuição triplo, 3 polos

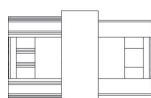
Ref.: 6108972



### Dimensões



Comprimento	46 mm
Largura	30 mm
Altura	33 mm



### Dados técnicos

Tipo de ligação	Ligação de cabo enrolador
Tipo de bloqueio	integrado no conector de encaixe
Tensão de impulso nominal	4
Carga de incêndio	0,12
Variante de montagem	Peça de instalação/Ligação de encaixe
Livre de halogéneos	sim
Material de contacto	CuSn
Codificação mecânica	sim
Tensões nominais	250 V
Corrente nominal	25 A
Tratamento da superfície dos contactos	Outros
Identificação do polo	L, N, PE
Número de polos	3
Grau de proteção	IP20
Direção de encaixe	reta
Sistema de encaixe	WINSTA® MIDI
Grau de sujidade	3