

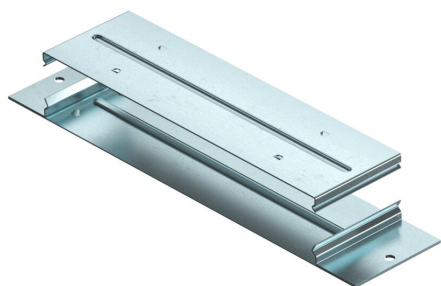
# Ficha técnica

## União, condutora, para EÜK-2

Ref.: 7400988



União para montagem em calhas de pavimento para betonilha. A união encaixa-se nas paredes laterais da calha.  
A condutividade elétrica é assegurada pela função de encaixe.



St

Aço

FS

galvanizado pelo método Sendzimir

### Dados originais

Ref.:	7400988
Tipo	VL 190-2
Designação 1	União
Designação 2	condutora para EÜK-2
Fabricante	OBO
Dimensão	263x75x28,2
Material	Aço
Superfície	galvanizado pelo método Sendzimir
Norma de superfície	DIN EN 10346
Menor unidade de venda	1
Unidade de quantidade	Unidade
Peso	35 kg
Unidade de peso	kg/100 un.
Pegada de CO <sub>2</sub> (GWP) do berço ao portão	0,8512 kg CO <sub>2</sub> e / 1 Peça

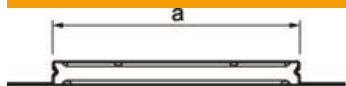
# Ficha técnica

União, condutora, para EÜK-2

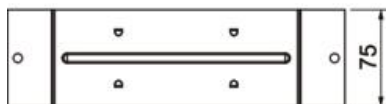
Ref.: 7400988



## Dimensões



Comprimento	263 mm
Largura	75 mm
Medida a	190 mm



## Dados técnicos

Versão	Patilha
Placa de fundo	sim
Possibilidade de montagem de vedante	não
Apropriado para junta de dilatação	sim
Largura da calha mín.	190 mm
Altura da calha máx.	48 mm
Altura da calha mín.	28 mm
Com ligação equipotencial	sim
Tampa amovível	sim